



ERSATZTEILKATALOG FAHRGESTELL LC 4 '93



**350
400
600
612**



**EXC
EGS**

SPARE PARTS MANUAL CHASSIS LC 4 '93

**ART. NR. 3.203.61
5.93**

93-575.01.1

TELEGABEL, ANBAUTEILE LC4'93
FRONT FORK EQUIPM.

BILD FIG.	TEILENUMMER PART NUMBER	BEZEICHNUNG DESCRIPTION	STK. QTY.
2A*	575.01.002.000	GABELBEIN LINKS K4T93K FORK LEG L/S	'93 1
2A*	583.01.002.000	GABELBEIN LINKS K4T93L FORK LEG L/S	1
2A*	580.01.802.000	GABELBEIN LINKS BAK4T93L FORK LEG L/S	1
2B*	575.01.102.000	GABELBEIN RECHTS K4T93K FORK LEG R/S	1
2B*	583.01.102.000	GABELBEIN RECHTS K4T93L FORK LEG R/S	1
2B*	580.01.902.000	GABELBEIN RECHTS BAK4T93 FORK LEG R/S	1
32	580.01.032.744	GABELBR. UNT. KPL. X=22MM/D=57MM BOTTOM FORK PLATE	1
33	501.01.033.100	GABELSCHAFTROHR L=244 FORK STEM	'91 1
34	580.01.034.700	GABELBRÜCKE OBEN X=22MM/D=54MM TOPE FORK PLATE	1
38	564.01.038.000	LENKERKLEMMBRÜCKE HANDLEBAR CLAMP	2
39	564.01.039.000	LENKERAUFNAHME HANDLEBAR SUPPORT	1
40	564.01.040.000	GUMMIBÜCHSE RUBBER BUSHING	4
41	564.01.041.100	DISTANZROHR 10,2 X 12 X 44 SPACER TUBE	2
42	564.01.042.000	SCHEIBE 10,5 X 32 X 2 WASHER	2
042	564.01.142.000	SCHEIBE 10,5 X 31 WASHER	2
43	564.01.043.000	SCHRAUBE M20X1,5 SCREW	1
44	564.01.044.000	SCHEIBE 21 X 38 X 3 WASHER	1
53	0912 080303	ISK-SCHRAUBE DIN912-M8X30 A H SCREW	13
56	0984 100702	ISK-SCHRAUBE DIN7984-M10X70 ALLEN HEAD SCREW	2
57	0912 070203	ISK-SCHRAUBE DIN912-M7X20 ALLEN HEAD SCREW	2
58	0934 070003	SK-MUTTER DIN934-M7 HEX NUT	2
59	0985 100003	SS-MUTTER DIN985-M10 S L NUT	2
60	0931 050403	SK-SCHRAUBE DIN931-M5X40 HEX HEAD SCREW	1
61	0931 050453	SK-SCHRAUBE DIN931-M5X45 HEX HEAD SCREW	1
62	0125 050003	SCHEIBE DIN125-A5,3 FLAT WASHER	2
64	0985 050003	SS-MUTTER DIN985-M5 S L NUT	2
66	0933 050163	SK-SCHRAUBE DIN933-M5X16 H H SCREW	2
67	546.01.094.100	BUNDBÜCHSE FÜR GLEITSCHUTZ BUSHING	2
80	546.01.084.100	O-RINGTRÄGER M DICHTLIPPE O-RING SUPPORT	'91 1

* = NEUTEILE / NEW PARTS

X = NACH BEDARF / AS REQUIRED

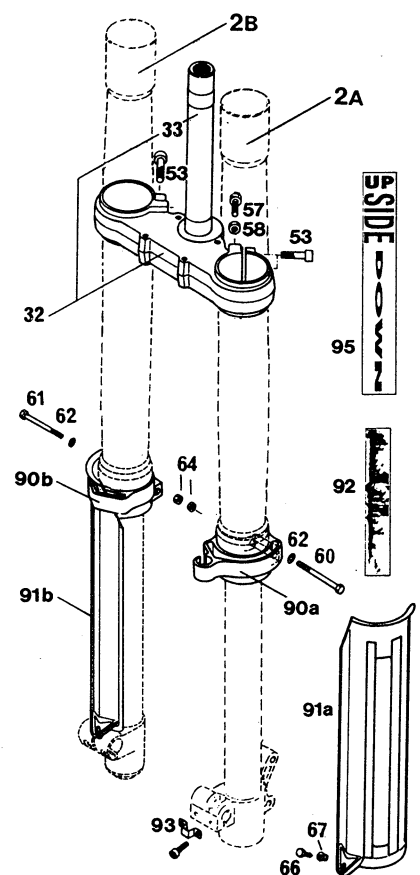
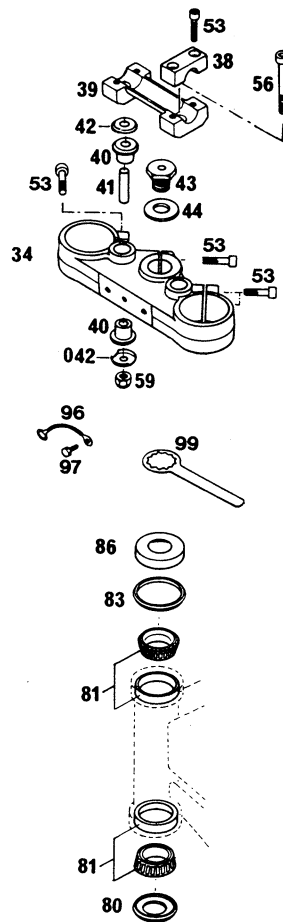


BILD FIG.	TEILENUMMER PART NUMBER	BEZEICHNUNG DESCRIPTION	STK. QTY.
81	542.01.081.000	KEGELROLLENLAGER SKF 331274 TAPER ROLLER BEARG	2
83	546.01.184.000	STEUERKOPFABDICHTUNG OBEN TOP SEAL	1
86	542.01.086.000	SCHUTZRING CAP	1
90A	546.01.090.000	SCHUTZFÜHRUNG LINKS WEISS PROTECT.GUIDE L/S	1
90B	546.01.190.000	SCHUTZFÜHRUNG RECHTS WEISS PROTECT.GUIDE R/S	1
91A	546.01.091.000	GLEITSCHUTZ LINKS WEISS FORK TUBE PROTECT.	1
91B	546.01.191.000	GLEITSCHUTZ RECHTS WEISS FORK TUBE PROTECT.	1
92*	502.01.492.000	KLEBEFOLIE GLEITSCHUTZ LI '93 DECAL L/S	1
--*	502.01.592.000	KLEBEFOLIE GLEITSCHUTZ RE '93 DECAL R/S	1
93	565.01.092.000	SCHELLE CLAMP	1
95*	502.01.493.000	KLEBEFOLIE "UP-SIDE-DOWN" '93 DECAL UP SIDE DOWN	X
96*	571.01.008.000	MASSEKABEL GROUND CABLE	1
99	542.12.035.000	RINGSCHLÜSSEL SW32 STEER.HEAD WRENCH	1

93-575.01.2

GABELBEINE 350-600 LC4'93 FRONT FORK LEGS

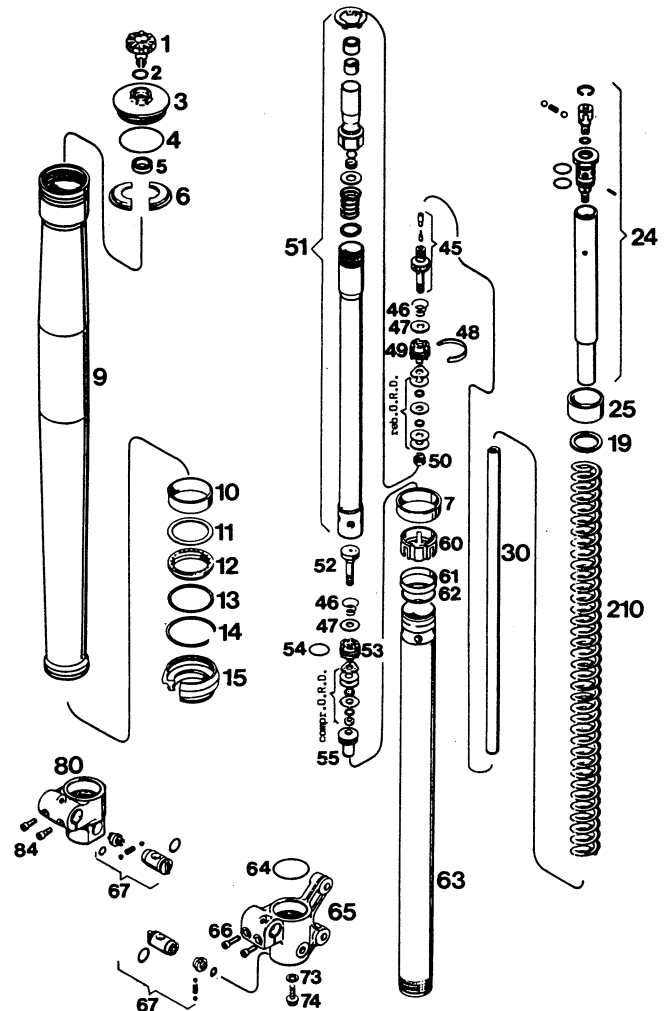
FÜLLMENGE: CA 500 CCM STOSSDÄMPFERÖL SAE 5
PRO GABELHOLM

Oil quantities: 500 ccm shock absorber oil
SAE 5 per fork leg

BILD FIG.	TEILENUMMER PART NUMBER	BEZEICHNUNG DESCRIPTION	STK. QTY.
1	545.01.038.000	STELLKNOPF-ZUGSTUFE ADJUSTABLE KNOB	2
2	545.01.039.000	O-RING 12 X 3	2
3	545.01.036.000	VERSCHLUBSCHRAUBE M 49 X 1,5 SCREW CAP	2
4	0770 430030	O-RING 43 X 3	2
5	545.01.051.000	GUMMI-DICHTUNG 14,1 X 22 X 4 RUBBER RING	2
6	545.01.050.000	HALBMOND KEIL KEY	4
7	545.01.052.000	BÜCHSE 47 X 21 BUSHING	2
9*	502.01.404.500	AUSSENROHR 54/57X606 OUTER TUBE	'93 2
10*	575.01.026.000	FÜHRUNGSBÜCHSE 40 X 44 X 20-10 GUIDE BUSH LOWER	2
11	564.01.027.000	RING 42 X 49,2 X 1,5 RING	2
12	564.01.005.000	SIMMERRING 40 X 49,5 X 7 SEAL	2
13	564.01.127.000	RING 49,5 X 45 X 1 RING	2
14	564.01.029.000	SEEGER-SPRENGRING S850 CIRCLIP	2
15	564.01.025.100	STAUBMANSCHETTE D40 DUST SCRAPER	'91 2
24	545.01.057.044	HYDROSTOP KPL. L=227,5MM HYDROSTOP CPL	2
25	564.01.022.200	VORSpanNBÜCHSE H=2,5MM PRELOAD BUSH	2
25	564.01.022.000	VORSpanNBÜCHSE H=5MM PRELOAD BUSH	2
25	564.01.022.100	VORSpanNBÜCHSE H=10MM PRELOAD BUSH	2
30*	575.01.010.000	SPINDEL 12 X 541 SPINDLE K4T93K	2
30	545.01.010.000	SPINDEL 12 X 551 SPINDLE K4T93L	2
45	545.01.067.044	KEGEL-ZUGSTUFE KPL. TAPER REB.CPL.	2
46	545.01.068.000	FEDER SPRING	4
47	545.01.069.000	KONUSSCHEIBE 8 X 18 X 0,4 CONICAL WASHER	4
48	545.01.070.000	KOLBENRING 4 X 1 X 62 PISTON RING	2
49	545.01.071.000	KOLBEN ZUGSTUFE PISTON REB.	2
50	545.01.072.000	SECHSKANTMUTTER M6X0,5 HEX.NUT	2
51*	575.01.073.044	DÄMPFERROHR KPL. L=398MM DAMPING TUBE CPL. K4T93K	2

* = NEUTEILE / NEW PARTS

X = NACH BEDARF / AS REQUIRED

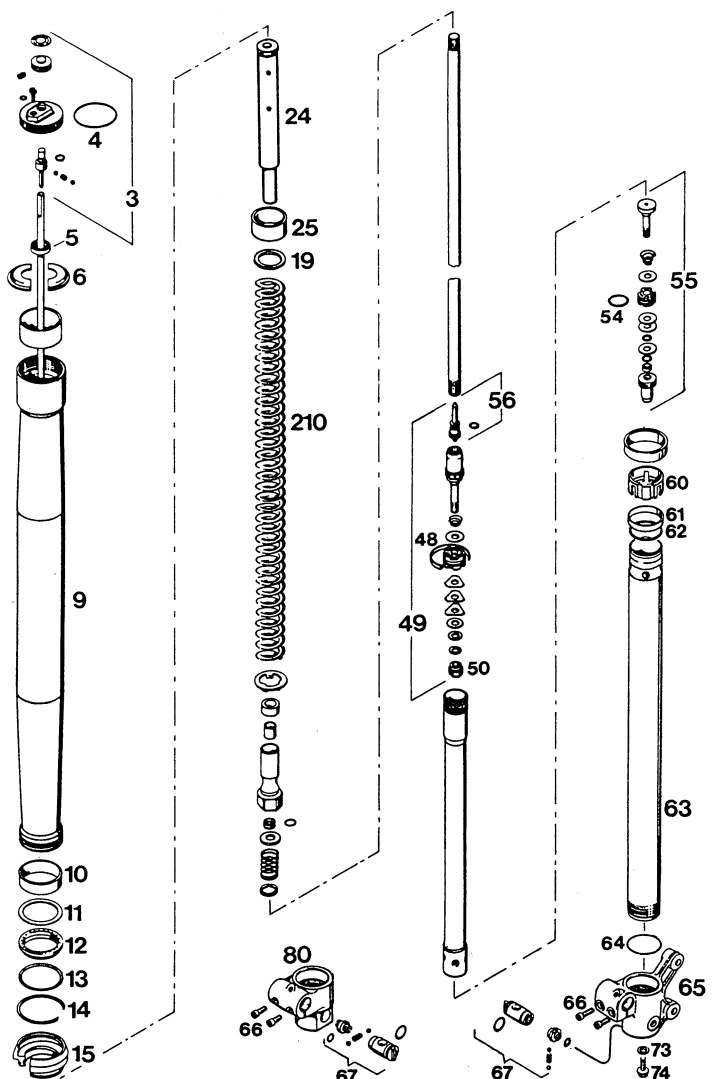


51*	583.01.073.044	DÄMPFERROHR KPL. L=418MM DAMPING TUBE CPL. K4T93L	2
52	545.01.074.100	SPEZ.SCHRAUBE M6X0,5 D2 SPEC.SCREW	2
53	545.01.075.000	KOLBEN DRUCKSTUFE PISTON COMP.	2
54	0770 020160	O-RING 15,6 X 1,78 O-RING	2
55	545.01.076.000	KEGEL M22,3X1 -DRUCKSTUFE TAPER	2
60	545.01.077.000	SpanNBÜCHSE BUSHING	2
61*	545.01.045.000	LAGERRING 42,8 X 13 BEARING RING	2
62	545.01.046.000	RING 39 X 42 X 1 RING	2
63	545.01.003.300	INNENROHR L=625MM FORK TUBE	'92 2
64	0770 380020	O-RING 38 X 2 O-RING	2
65	545.01.206.100	GABELFAUST LINKS D17 BREMBO AXLE CLAMP L/S	1
66	0912 070253	ISK-SCHRAUBE DIN912-M7X25 A H SCREW	2
67	545.01.078.144	STELLSCHRAUBE-DRUCKSTUFE KPL. ADJUSTABLE KNOB CP	2
73	545.01.081.000	DICHTRING 8 X 12 X 1,5 SEAL RING	2

74	545.01.082.000	BUNDSCHRAUBE M8X20 SCREW M8X20	2	210	545.01.021.420	FEDER 530 MM / 4,2 KG SPRING	X
80	545.01.106.100	GABELFAUST RECHTS D21 AXLE CLAMP R/S	1	210	545.01.021.440	FEDER 530 MM / 4,4 KG FORK SPRING	2
84	0912 070253	ISK-SCHRAUBE DIN912-M7X25 A H SCREW	2	210	545.01.021.460	FEDER 530MM / 4,6 KG FORK SPRING	X

93-580.01.1
GABELBEINE 612 LC4'93
FRONT FORK LEGS

BILD FIG.	TEILENUMMER PART NUMBER	BEZEICHNUNG DESCRIPTION	STK. QTY.
3*	565.01.436.244	VERSCHLUSSKAPPE KPL. IBS '93 CREW CAP CPL.	2
4	0770 430030	O-RING 43 X 3 O-RING	2
5	545.01.051.000	GUMMI-DICHTUNG 14,1 X 22 X 4 RUBBER RING	2
6*	565.01.450.200	HALBMONDKEIL IBS KEY	4
9*	502.01.404.500	AUSSENROHR 54/57X606 '93 OUTER TUBE	2
10*	575.01.026.000	FÜHRUNGSBÜCHSE 40 X 44 X 20-10 GUIDE BUSH LOWER	2
11	564.01.027.000	RING 42 X 49,2 X 1,5 RING	2
12*	580.01.805.000	SIMMERING 40 X 49,5 X 9 LF SEAL	2
13	564.01.127.000	RING 49,5 X 45 X 1 RING	2
14	564.01.029.000	SEEGER-SPRENGRING S850 CIRCLIP	2
15	564.01.025.100	STAUBMANSCHETTE D40 '91 DUST SCRAPER	2
19*	545.01.019.000	SCHEIBE 24,5 X 34 X 2 WASHER	2
24*	565.01.457.244	HYDROSTOP KPL. L=227,5MM IBS HYDROSTOP CPL IBS	2
25	564.01.022.200	VORSPANNBÜCHSE H=2,5MM PRELOAD BUSH	2
25	564.01.022.000	VORSPANNBÜCHSE H=5MM PRELOAD BUSH	2
25	564.01.022.100	VORSPANNBÜCHSE H=10MM PRELOAD BUSH	2
48	545.01.070.000	KOLBENRING 4 X 1 X 62 PISTON RING	2
49*	580.01.871.044	ZUGSTUFENDÄMPFUNG KPL. IBS '93 REBOUND DAMP. CPL.	2
50	545.01.072.000	SECHSKANTMUTTER M6X0,5 HEX.NUT	2
54	0770 020160	O-RING 15,6 X 1,78 O-RING	2
55*	580.01.876.044	DRUCKSTUFENDÄMPFUNG KPL. IBS '93 COMPRESS. DAMP. CPL.	2
56*	565.01.467.244	EINSTELLSCHRAUBE KPL. IBS '93 ADJUSTING SCREW	2
60	545.01.077.000	SPANNBÜCHSE BUSHING	2
61	545.01.045.300	LAGERRING 42,8 X 8 BEARING RING	2
62	545.01.046.000	RING 39 X 42 X 1 RING	2
63	545.01.003.300	INNENROHR L=625MM '92 FORK TUBE	2



64	0770 380020	O-RING 38 X 2 O-RING	2
65	545.01.206.100	GABELFAUST LINKS D17 BREMBO AXLE CLAMP L/S	1
66	0912 070253	ISK-SCHRAUBE DIN912-M7X25 A H SCREW	4
67	545.01.078.144	STELLSCHRAUBE-DRUCKSTUFE KPL. ADJUSTABLE KNOB CP	2
73	545.01.081.000	DICHTRING 8 X 12 X 1,5 SEAL RING	2
74	545.01.082.000	BUNDSCHRAUBE M8X20 SCREW M8X20	2
80	545.01.106.100	GABELFAUST RECHTS D21 AXLE CLAMP R/S	1
210	545.01.021.380	FEDER 530 MM / 3,8 KG SPRING	X
210	545.01.021.405	FEDER 530 MM / 4,0 KG SPRING	X
210	545.01.021.420	FEDER 530 MM / 4,2 KG SPRING	X
210	545.01.021.440	FEDER 530 MM / 4,4 KG FORK SPRING	2
210	545.01.021.460	FEDER 530MM / 4,6 KG FORK SPRING	X

93-575.02.1

LENKER, ARMATUREN LC4'93
HANDLEBAR, CONTROLS

BILD FIG.	TEILENUMMER PART NUMBER	BEZEICHNUNG DESCRIPTION	STK. QTY.
1	565.02.001.144	ALU-LENKER 125-612 KPL. HANDLEBAR	1
10*	583.02.010.000	GASDREHGRIF KPL. DOMINO '93 TWIST GRIP CPL	1
12*	583.02.003.000	DREHGRIFÜBERZUG DOMINO TWIST GRIP COVER	1
40*	583.02.040.000	KUPPLUNGHEBEL KPL. DOMINO '93 CLUTCH LEVER ASSY	1
41*	583.02.055.000	KUPPLUNGHEBEL LOSE CLUTCH LEVER LOOSE	1
42	546.02.126.000	FALTENBALG KUPPLUNGHEBEL '91 PLASTIC SLEEVE	1
43*	583.02.043.000	STELLSCHRAUBE KPL. M7 ADJUSTING SCREW	1
44*	583.02.044.000	KLEMMSCHELLE MIT GEWINDE M10 CLAMP	1
45	0912 060253	ISK-SCHRAUBE DIN912-M6X25 A H SCREW	2
47*	583.02.047.000	DEKHEBEL LOSE DECO. LEVER LOOSE	1
48*	583.02.048.000	SCHUTZKAPPE PLASTIC COVER	1
49*	583.02.049.000	HEBELSCHRAUBE KPL. LEVER SCREW	1
52*	583.02.052.000	FESTGRIF DOMINO '93 RUBBER GRIP	1
59*	583.02.050.000	CHOCKEHEBEL DOMINO '93 CHOKE LEVER CPL	1
71*	583.11.071.000	KURZSCHLUSSSCHALTER DOMINO '93 SHORT CIR. SWITCH	1
90*	583.02.090.000	KUPPLUNGSEIL LC4'93 CLUTCH CABLE	1
91*	575.02.091.000	GASSEIL DOMINO/DELLORTO 36 '93 THROTTLE CABLE	1
91*	583.02.091.000	GASSEIL DOMINO/DELLORTO 38 '93 THROTTLE CABLE	1
94*	583.02.094.000	HANDDEKSEIL LC4'93 DECOMPRESSION CABLE	1
95*	583.02.095.000	KALTSTARTSEIL LC4 '93 CHOKE CABLE	1
99*	580.12.040.000	RÜCKBLICKSPIEGEL LINKS MIRROR L/S	1
--	580.12.140.000	RÜCKBLICKSPIEGEL RECHTS MIRROR R/S	X
110	580.02.010.000	GASDREHGRIF KPL. MAG. 312 SCHW. TWIST GRIP CPL.	1
111	580.02.011.000	DECKEL MIT RÄNDELSCHRAUBE COVER CPL.	1
112	565.02.003.000	DREHGRIFÜBERZUG LANG SCHWARZ TWIST GRIP COVER	1
116	540.02.016.000	SCHUTZKAPPE PLASTIC COVER	1
152	565.02.052.000	FESTGRIF MAGURA LANG SCHWARZ RUBBER GRIP	1
191*	575.02.191.000	GASSEIL MAGURA/DELLORTO 36 '93 THROTTLE CABLE	1

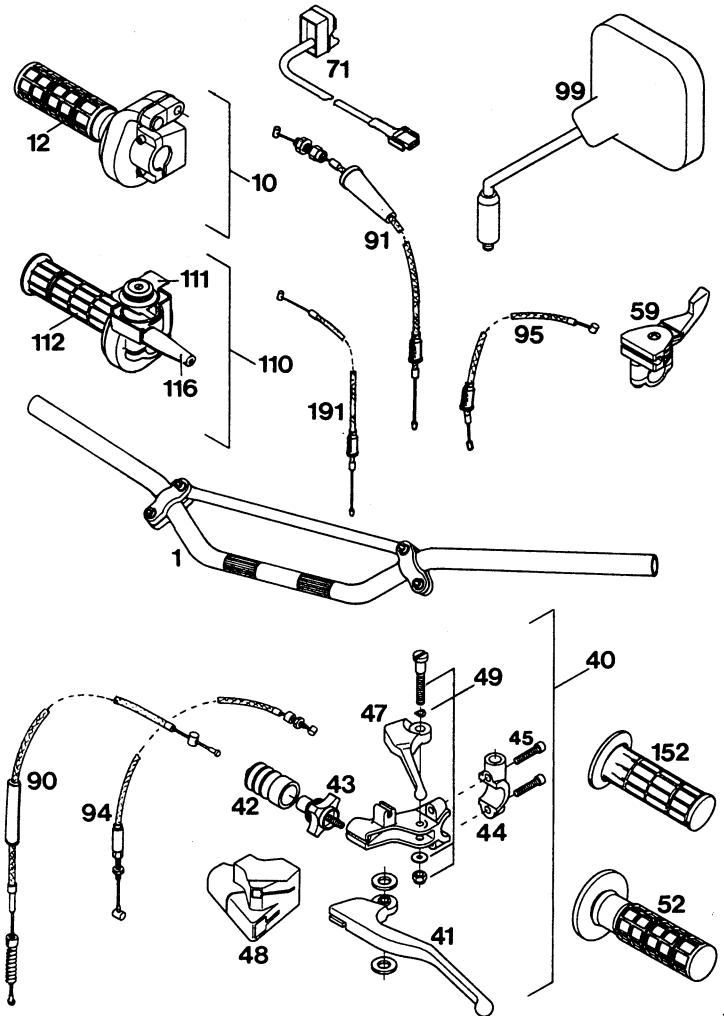


BILD FIG.	TEILENUMMER PART NUMBER	BEZEICHNUNG DESCRIPTION	STK. QTY.
191	580.02.091.100	GASSEIL MAGURA/DELLORTO 38 '92 THROTTLE CABLE AUSFÜHRUNG FÜR ROHRBOGEN	1

* = NEUTEILE / NEW PARTS

X = NACH BEDARF / AS REQUIRED

90-580.02.2

HANDBREMSZYLINDER LC4'92
HANDBRAKE CYLINDER

BILD FIG.	TEILENUMMER PART NUMBER	BEZEICHNUNG DESCRIPTION	STK. QTY.
40	565.13.001.644	HANDBREMSZYLINDER MAGURA '90 HANDBRAKE CYL.CPL. D = 10,5 MM	1
41	565.13.020.500	BREMSHEBEL /88 LEVER LOOSE MX 88	1
42	565.13.026.500	SCHUTZKAPPE PLASTIC COVER R/S	1
43	565.13.015.500	HEBELSCHRAUBE KPL. LEVER SCREW CPL.	1
44	565.13.051.500	BOLZEN KPL. BOLT CPL.	1
45	565.13.052.500	FEDER SPRING	1
48	565.13.050.600	KOLBEN KPL. 10,5 MM PISTON CPL.	1
50	565.13.011.500	SCHELLE CLAMP	1
51	0084 060203	ZYLINDERSCHRAUBE DIN84A-M6X20 FIL.HEAD SCREW	2
52	565.13.009.500	GUMMIBALG RUBBER BOOT	1
53	565.13.012.500	DECKEL COVER	1
54	0965 050163	SENKSCHRAUBE DIN965-M5X16 COUNTERSUNK SCREW	2

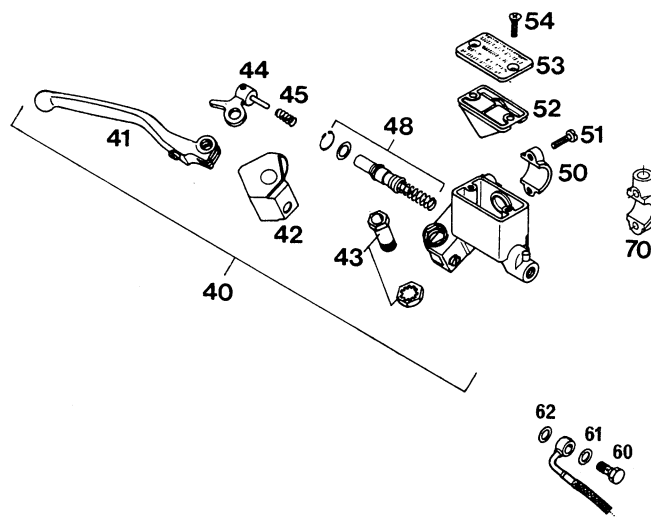
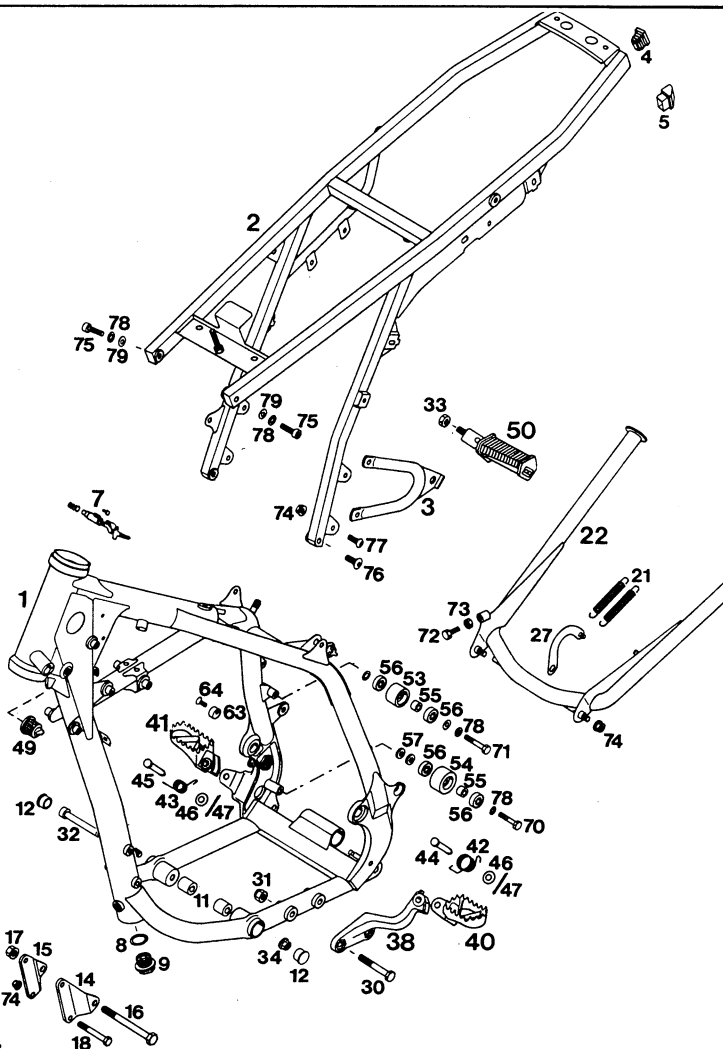


BILD FIG.	TEILENUMMER PART NUMBER	BEZEICHNUNG DESCRIPTION	STK. QTY.
60	502.13.025.000	HOHLSCHRAUBE M10X19 CONNECTING SCREW	1
61	420.13.026.000	DICHRING 10 X 16 X 1,5 CU SEAL RING CU.	1
62	420.13.226.000	DICHRING 10 X 16 X 1 CU SEAL RING CU.	1
70*	583.02.044.000	KLEMMSCHELLE MIT GEWINDE M10 CLAMP	X

93-575.03.1

RAHMEN LC4'93
FRAME

BILD FIG.	TEILENUMMER PART NUMBER	BEZEICHNUNG DESCRIPTION	STK. QTY.
1*	583.03.001.000	RAHMEN M.SCHLOSSHÜLSE LC4'93 FRAME 350-612 EXC, EGS (MIT LAGER FÜR ANLENKUNG)	1
2*	583.03.002.000	RAHMENAUFLAGER STAHL EGS '93 SUB FRAME EGS	1
2*	583.03.102.000	RAHMENAUFLAGER ALU EXC '93 SUB FRAME EXC	1
3*	583.03.003.000	FUSSRASTENTRÄGER HINTEN LI '93 FOOT PED BRACKET L	1
--*	583.03.103.000	FUSSRASTENTRÄGER HINTEN RE '93 FOOT PED BRACKET R	1
4*	583.03.002.090	VERSCHLUSSTOPFEN 12X17 MM EGS PLUG	2
4	546.03.008.000	VERSCHLUSSPFROPFEN 10,5X15,5 PLUG	2
7	440.03.007.000	STEUERKOPFSCHLOSS KPL. STEERING HEAD LOCK	1
8*	580.38.022.800	CU-FÜLLRING 22 X 27 X 2 SEAL RING CU	1
9*	0604 220151	MAGNETSCHRAUBE M22X1,5 MAGNETIC PLUG	1
11	580.03.012.000	DISTANZROLLE 10,3X20X22 BUSHING	2
12*	710.01.012.000	PVC ABSCHLUSSKAPPE D22MM PLASTIC CAP	2



93-575.03.1

RAHMEN LC4'93
FRAME

BILD FIG.	TEILENUMMER PART NUMBER	BEZEICHNUNG DESCRIPTION	STK. QTY.
14	580.03.055.500	MOTORAUFHÄNGUNG LI LC4'90 ENGINE SUPPORT L/S	1
15	580.03.155.500	MOTORAUFHÄNGUNG RE LC4'90 ENGINE SUPPORT R/S	1
16	0931 101103	SK-SCHRAUBE DIN931-M10X110 H.H.SCREW	1
17	490.09.082.000	STOVERFLANSCHMUTTER M10 SELF LOCKING NUT	1
18	0931 080753	SK-SCHRAUBE DIN931-M8X75 H H SCREW	1
21	100.03.021.000	STÄNDERFEDER KURZ SPRING	2
22*	575.03.022.000	MITTELSTÄNDER KURZ 395 MM '93 CENTER STAND 350-600 EGS	1
22*	583.03.022.000	MITTELSTÄNDER LANG 415 MM '93 CENTER STAND 350-612 EXC	1
27*	583.03.027.000	FEDERBÜGEL LC4'93 SPRINGBOW	1
30*	0931 100603	SK-SCHRAUBE DIN931-M10X60 H H SCREW	2
31	0985 100003	SS-MUTTER DIN985-M10 S L NUT	2
32*	0912 101603	ISK-SCHRAUBE DIN912-M10X160 A H SCREW	1
33	0934 100003	SK-MUTTER DIN934-M10 HEX NUT	2
34*	546.30.044.000	BUNDMUTTER M 10, SW 13 FLANGE NUT	1
38*	583.03.038.000	FUSSRASTENTRÄGER LINKS LC4'93 FOOT PED BRACKET L	1
40*	583.03.040.000	FUBRASTE LINKS LC4'93 FOOT PED L/S	1
41*	546.03.140.000/19	FUSSRASTE RECHTS '93 FOOT PED R/S	1
42*	583.03.041.000	FUBRASTENFEDER LINKS LC4'93 SPRING L/S	1
43*	546.03.041.000	FUBRASTENFEDER SPRING	1
44*	583.03.044.000	BOLZEN F. FUBRASTER 9,8 X 43 BOLT F. FOOT PED	1
45	546.03.044.000	BOLZEN F.FUSSRASTER 9,8 X 50 BOLT FOR FOOT PED	1
46	0125 100003	SCHEIBE DIN125-A10,5 FLAT WASHER	X
47*	0094 032253	SPLINT DIN94-3,2X25 PIN	2
49	420.07.049.000	SCHUTZKAPPE PLASTIC CAP	1
50	490.03.250.000	FUSSRASTE LINKS KPL. REAR FOOT PED L/S	1
--	490.03.350.000	FUSSRASTE RECHTS KPL. REAR FOOT PED R/S	1
53	502.03.053.000	KETTENROLLE D=30MM CHAIN ROLL	1
54*	502.03.053.100	KETTENROLLE D=35MM CHAIN ROLL	1

* = NEUTEILE / NEW PARTS

X = NACH BEDARF / AS REQUIRED

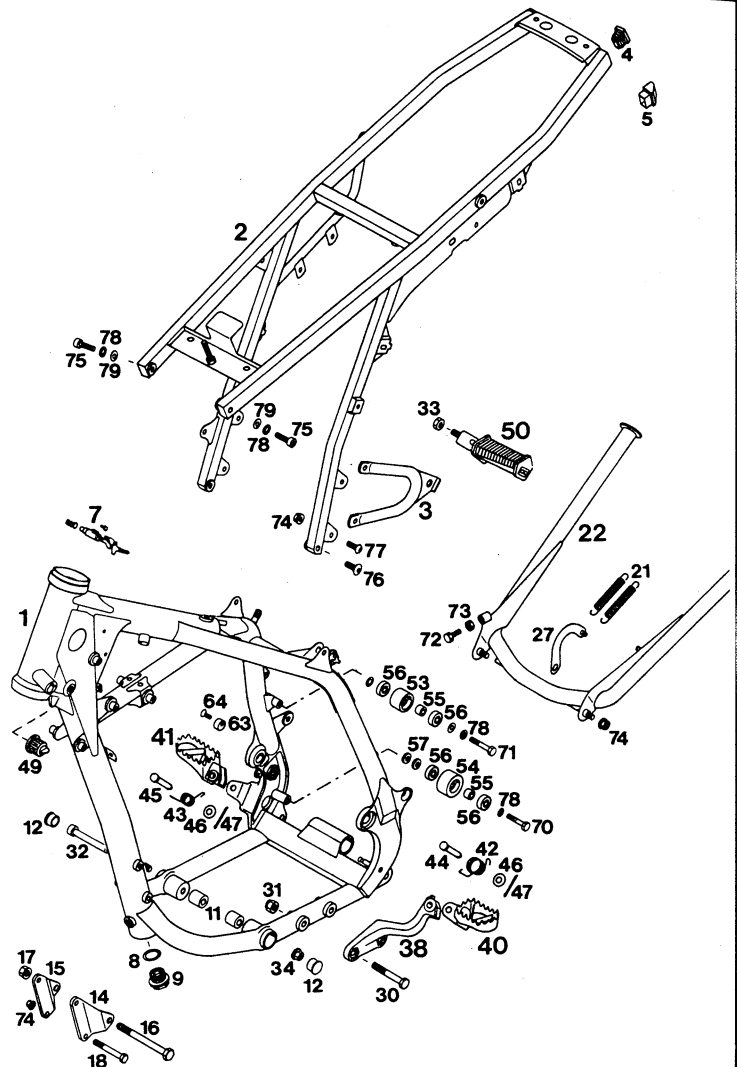


BILD FIG.	TEILENUMMER PART NUMBER	BEZEICHNUNG DESCRIPTION	STK. QTY.
55	740.03.021.000	BÜCHSE 8 X 12 X 6,5 BUSHING	2
56	0625 006087	RILLENKUGELLAGER 608 DD 2RS C3 BALL BEARING	4
57*	710.04.038.000	SCHEIBE 8,4 X 17 X 3 WASHER	2
63*	583.03.063.000	BREMSHEBELANSCHLAG LC4'93 BRAKE LEVER STOP	1
64*	0991 060203	ISK-SENKSCHEIBE DIN7991-M6X20 FLAT HEAD BOLT	1
70	0931 080403	SK-SCHRAUBE DIN931-M8X40 H H SCREW	1
72	0933 080253	SK-SCHRAUBE DIN933-M8X25 H H SCREW	1
73	0934 080003	SK-MUTTER DIN934-M8 HEX NUT	1
74	543.10.086.000	STOVERFLANSCHMUTTER M8 SELF LOCKING NUT	5
75*	0912 080253	ISK-SCHRAUBE DIN912-M8X25 A H SCREW	2
76	545.10.052.000	KETTENRADSCHRAUBE-ISK M8X26 SPROCKET SCREW	2
77*	0107 080203	ISK-LINSENSCHRAUBE M8X20 COUNTERSUNK SCREW	4
78	0797 080003	ZAHNSCHEIBE DIN6797-J8,4 LOCK WASHER	X
79	0125 080003	SCHEIBE DIN125-A8,4 FLAT WASHER	X

93-575.03.3 SCHWINGARM, KETTENSCH. LC4'93
SWINGARM

BILD FIG.	TEILENUMMER PART NUMBER	BEZEICHNUNG DESCRIPTION	STK. QTY.
6	400.06.006.000	FASONSCHIEBE 6MM WASHER	X
12*	546.03.014.000	SCHWINGARMBOLZEN 15 X 250 SWINGARM BOLT	1
13	502.30.011.000	STÜTZRING RECHTS 27,8X36X4 RING R/S	X
14	502.30.211.000	STÜTZRING SCHWINGE LINKS '89 RING L/S	1
15	546.03.015.000	STOPPMUTTER M 14 X 1,5 SELF LOCKING NUT	1
30*	583.03.030.000	SCHWINGARM LOSE 570 MM '93 SWINGARM	1
030*	583.03.030.044	SCHWINGARM KPL. 570 MM '93 SWINGARM CPL.	1
38	546.11.076.000	HALTESCHELLE FÜR BREMSSCHLAUCH SUPPORT	2
39	0010 050103	TAPTITE-GEW.FURCHSCHR.M5X10 TAPETITE SCREW	4
40*	502.03.081.700	LAGERHÜLSE 15 X 20 X 38,7 BUSHING	2
41*	502.03.097.000	NADELHÜLSE HK 2012 NEEDLE BEARING	4
42*	546.03.036.000	ANLAUFSCHIEBE 22,2 X 31,7 X 1 THRUST WASHER	2
43*	0760 253270	WELLENDICHTRING 25X32X7 BSL SEAL	4
44*	546.03.090.000	TASSE FÜR WELLENDICHTR 15X25X9 BUCKET	4
60	502.07.060.000	KETTENSCHUTZ '87 CHAIN GUARD	1
63	0963 060163	SENKSCHRAUBE DIN963-M6X16 FLAT HEAD SCREW	X
64	544.07.064.000	HALTEBLECH FÜR KETTENSCHUTZ CHAINGUARD BRACKET	1
66	565.07.066.000	KETTENFÜHRUNG HINTEN CHAIN GUIDE	1
68	502.07.068.000	HALTEBLECH BRACKET	1
69	0125 060003	SCHEIBE DIN125-A6,4 FLAT WASHER	X
70	580.07.070.500	HALTEBLECH GEKR. CHAIN GUIDE BRACK.	1
71*	722.10.079.000	STÜTZSCHALE BUCKET	2
72	501.07.072.000	DISTANZSTÜCK 39 MM SPACER	1
73*	502.07.073.000	KETTENGLEITSCHUTZ '92 CHAIN GUIDE	1
75	0931 060503	SK-SCHRAUBE DIN931-M6X50 H H SCREW	1
76	0933 060203	SK-SCHRAUBE DIN933-M6X20 H H SCREW	X
78	0797 060003	ZAHNSCHIEBE DIN6797-J6,4 LOCK WASHER	X
79	0021 060003	SCHEIBE DIN9021-A6,4 FLAT WASHER	X
80	0985 060003	SS-MUTTER DIN985-M6 S L NUT	X

* = NEUTEILE / NEW PARTS

X = NACH BEDARF / AS REQUIRED

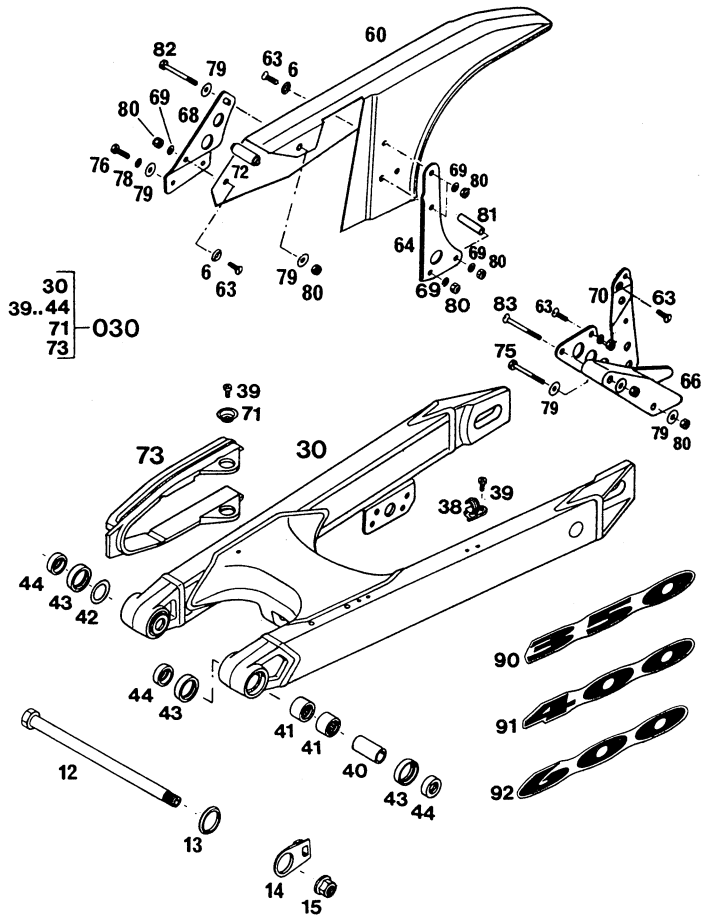
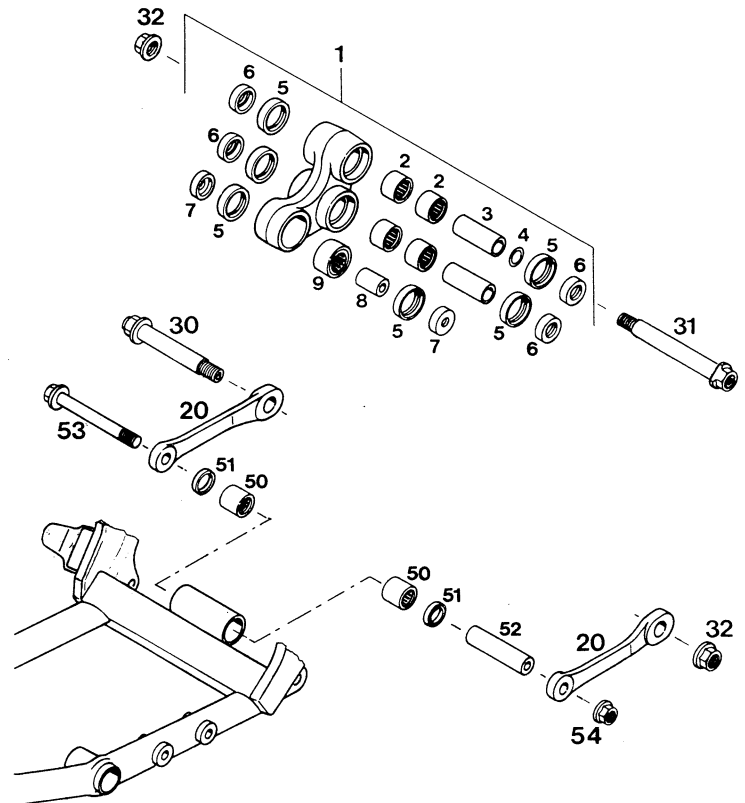


BILD FIG.	TEILENUMMER PART NUMBER	BEZEICHNUNG DESCRIPTION	STK. QTY.
81	543.07.072.000	DISTANZROHR 35MM SPACER TUBE	1
82	0931 060553	SK-SCHRAUBE DIN931-M6X55 H H SCREW	1
83	0963 060553	SENKSCHRAUBE DIN963-M6X55 COUNTERSUNK SCREW	3
90*	583.03.029.350	KLEBEFOLIE "350" DECAL	LC4'93 2
91*	583.03.029.400	KLEBEFOLIE "400" DECAL	LC4'93 2
92*	583.03.029.600	KLEBEFOLIE "600" DECAL	LC4'93 2

93-575.03.4

PRO LEVER ANLENKUNG LC4'93
PRO LEVER SYSTEM

BILD FIG.	TEILENUMMER PART NUMBER	BEZEICHNUNG DESCRIPTION	STK. QTY.
1*	583.03.080.044	WINKELHEBEL KPL. LC4'93 ROCKER ARM	1
2*	546.03.097.000	NADELHÜLSE HK 2016 NEEDLE CAGE	4
3*	546.03.081.000	LAGERHÜLSE 15 X 20 X 48 MM BEARING SLEEVE	2
4*	546.03.090.010	STAHLSCHEIBE 15,2 X 19 X 0,1 THRUST WASHER	X
4*	546.03.090.020	STAHLSCHEIBE 15,2 X 19 X 0,2 THRUST WASHER	X
4*	546.03.090.030	STAHLSCHEIBE 15,2 X 19 X 0,3 THRUST WASHER	X
5*	0760 253270	WELLENDICHTRING 25X32X7 BSL SEAL	6
6*	583.03.090.000	TASSE F. WELLENDICHTR 15X25X11 BUCKET	4
7*	546.03.085.000	TASSE FÜR WELLENDICHTR 10X25X8 BUCKET	2
8*	546.03.086.000	LAGERHÜLSE 25,5 X 18 X 10 MM BEARING SLEEVE	1
9*	546.03.197.000	SCHWENKLAGER RPNA18-32 250/90 PIVOT BEARING	1
20*	583.03.083.000	VERBINDUNGSSTANGE L=127MM '93 CONNECTING ROD	2
30*	546.03.182.050	BOLZEN VERB.STANGE-WINKELHEBEL BOLT	1
31*	502.03.082.150	BOLZEN SCHWINGE-WINKELHEBEL BOLT	1
32*	546.03.015.000	STOPPMUTTER M 14 X 1,5 SELF LOCKING NUT	2
50*	565.03.195.000	NADELLAGER HK 1816.2RS B NEEDLE BEARING	2
51*	0760 182442	SIMMERRING 18X24X4 SEAL RING 18X24X4	2
52*	583.03.084.000	LAGERHÜLSE 12 X 18 X 67 MM BEARING SLEEVE	1
53*	583.03.087.000	SONDERSCHRAUBE M12X100 12.9 SPECIAL SCREW	1
54*	491.03.415.000	STOV.FLA.MUTTER M12X1,75 SW17 FLANGE NUT	1



* = NEUTEILE / NEW PARTS

X = NACH BEDARF / AS REQUIRED

93-575.03.5

FUSSBREMSBETÄTIGUNG LC4'93
REAR BRAKE CONTROL

BILD FIG.	TEILENUMMER PART NUMBER	BEZEICHNUNG DESCRIPTION	STK. QTY.
1*	0991 080353	ISK-SENKSCRAUBE DIN7991-M8X35 COUNTERSUNK SCREW	1
2*	583.03.061.000	GELENKKOPF M8 B=12MM LC4'93 HEIM JOINT	1
3*	583.03.060.044	FUßBREMSHEBEL KPL LC4'93 BRAKE PEDAL CPL.	1
4	0625 006087	RILLENKUGELLAGER 608 DD 2RS C3 BALL BEARING	2
5	0991 060203	ISK-SENKSCRAUBE DIN7991-M6X20 FLAT HEAD BOLT	1
6*	583.03.063.000	BREMSHEBELANSCHLAG LC4'93 BRAKE LEVER STOP	1
7	0125 060003	SCHEIBE DIN125-A6,4 FLAT WASHER	2
9	130.03.062.000	RÜCKHOLFEDER RETURN SPRING	1
11*	583.03.062.000	SCHEIBE F. BREMSHEBEL 8X24MM WASHER	1
12	0125 080003	SCHEIBE DIN125-A8,4 FLAT WASHER	1
13	0797 080003	ZAHNSCHEIBE DIN6797-J8,4 LOCK WASHER	1
14	0985 080003	SS-MUTTER DIN985-M8 S L NUT	1
15	0934 080003	SK-MUTTER DIN934-M8 HEX NUT	1
16*	583.03.168.000	DRUCKSTANGE ALU L=178MM '93 PRESSURE ROD	1
17	0933 080253	SK-SCHRAUBE DIN933-M8X25 H H SCREW	1
20	545.13.101.044	HAUPTBREMSZYLINDER MOD. '89 REAR BRAKE CYLINDER	1
25	545.13.151.000	FALTENBALG RUBBER SLEEVE	1
26	545.13.155.000	WINKELSTÜCK ELBOW NIPPLE	1
30	0933 060253	SK-SCHRAUBE DIN933-M6X25 H H SCREW	2
31	0797 060003	ZAHNSCHEIBE DIN6797-J6,4 LOCK WASHER	2
32	502.13.161.000	BUNDBÜCHSE FLANGE WASHER	2
33	545.13.038.000	BREMSZYLINDERSCHUTZ "BREMBO" BRAKE CYL. COVER	1
34	565.09.064.000	STOVER-FLANSCHMUTTER M6 SELF LOCKING NUT	2
35	440.11.176.305	KABELBAND 305MM PLASTIC BAND	1
50	420.13.226.000	DICHTRING 10 X 16 X 1 CU SEAL RING CU.	2
51	420.13.121.000	BREMSLICHTSCHALTER HINTEN BRAKE LIGHT SWITCH	1
60	545.13.030.044	BREMSFLÜSSIGKEITSRESERVIOR '89 BRAKE-FLUID RESERV.	1
61	545.13.031.044	VERSCHRAUBUNG FÜR RESERVOIR SCREW CAP	1
63	0933 060163	SK-SCHRAUBE DIN933-M6X16 H H SCREW	1

* = NEUTEILE / NEW PARTS

X = NACH BEDARF / AS REQUIRED

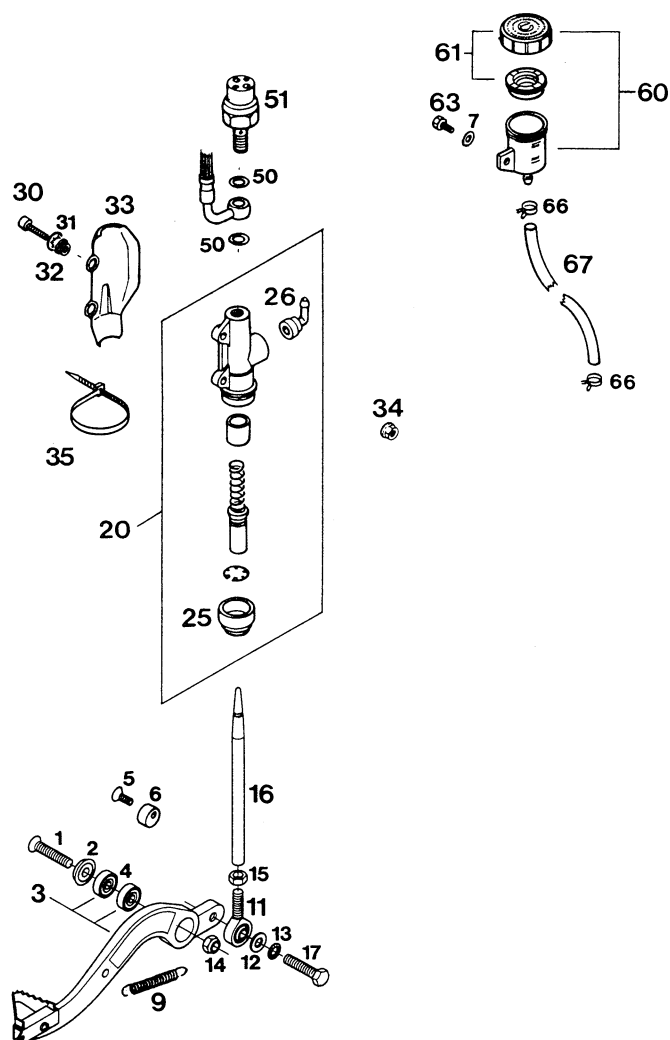
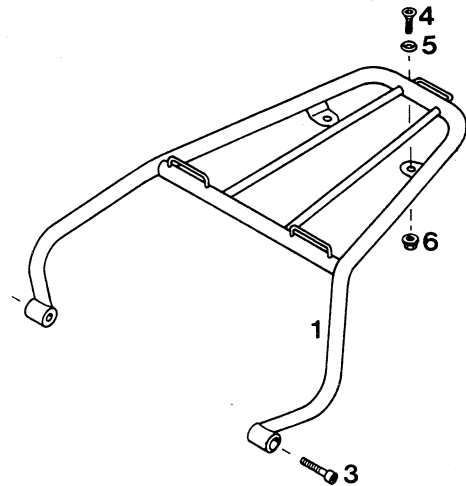


BILD FIG.	TEILENUMMER PART NUMBER	BEZEICHNUNG DESCRIPTION	STK. QTY.
66	580.07.017.000	KLAMMER F. BENZINSCHLAUCH 9MM CLAMP	2
67	580.07.016.001	BENZINSCHLAUCH AUS GUMMI 6X1,5 0,15 FUEL LINE	

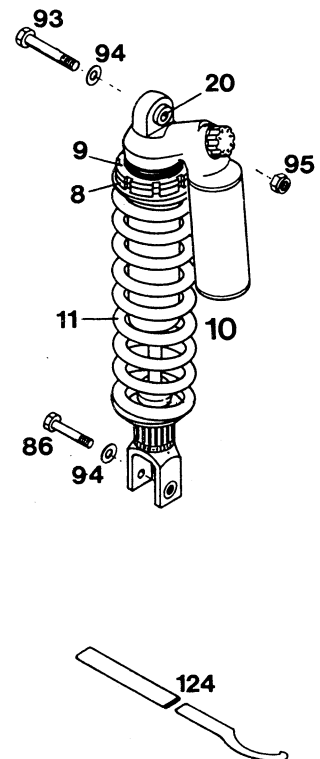
93-575.12.1 GEPÄCKTRÄGER LC4'93
LUGGAGE RACK

BILD FIG.	TEILENUMMER PART NUMBER	BEZEICHNUNG DESCRIPTION	STK. QTY.
1*	583.12.011.000	GEPÄCKTRÄGER LUGGAGE RACK	LC4'93 1
3	0912 060303	ISK-SCHRAUBE DIN912-M6X30 A H SCREW	2
4	0991 060203	ISK-SENKSCHEIBE DIN7991-M6X20 FLAT HEAD BOLT	2
5	400.06.006.000	FASONSCHIEBE 6MM WASHER	2
6	565.09.064.000	STOVER-FLANSCHMUTTER M6 SELF LOCKING NUT	2



93-575.04.1 FEDERBEIN LC4'93
SHOCK ABSORBER

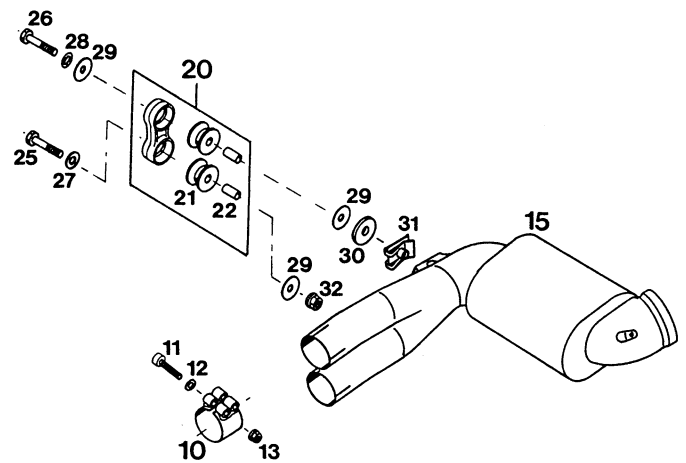
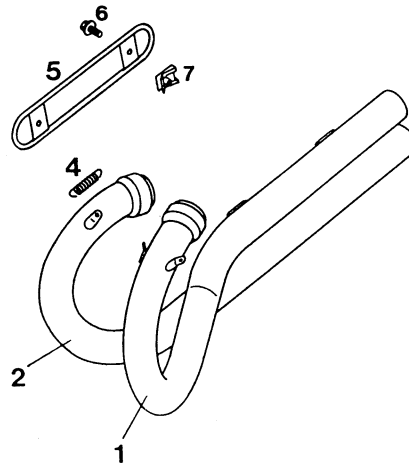
BILD FIG.	TEILENUMMER PART NUMBER	BEZEICHNUNG DESCRIPTION	STK. QTY.
8	542.04.009.000	EINSTELLMUTTER SETTING NUT	1
9	542.04.109.000	KONTERMUTTER LOCK NUT	1
10*	583.04.010.000	MONOSHOCK "K4T93L" LC4'93 SHOCK ABSORBER L=412MM 350/400/612 EXC	1
-*	583.04.010.100	MONOSHOCK "K4T93L" VERST. '93 SHOCK ABSORBER L=412MM 600 EXC	1
10*	575.04.010.000	MONOSHOCK "K4T93K" LC4'93 SHOCK ABSORBER L=406MM 350/400 EGS	1
-*	575.04.010.100	MONOSHOCK "K4T93K" VERST. '93 SHOCK ABSORBER L=406 MM 600 EGS	1
11*	583.04.011.056	FEDER WP 56-260 SPRING	1
20	542.04.020.100	BUCHSE KPL. D=24MM B=24MM BUSHING KPL.	1
86	565.03.086.000	SONDERSCHRAUBE M10X47 SPECIAL SCREW	1
93	565.03.093.000	SONDERSCHRAUBE M10X53 SPECIAL SCREW	1
94	0125 100003	SCHEIBE DIN125-A10,5 FLAT WASHER	3
95*	543.10.086.100	STOPMUTTER M10 KUPFER SELF LOCKING NUT	1
124	543.12.024.000	HAKENSCHLÜSSEL KPL. SPRING ADJ.WRENCH	2



93-575.05.1

KRÜMMER, VORSCHALLDÄMPF. LC4'93
PIPES, PRE-SILENCER

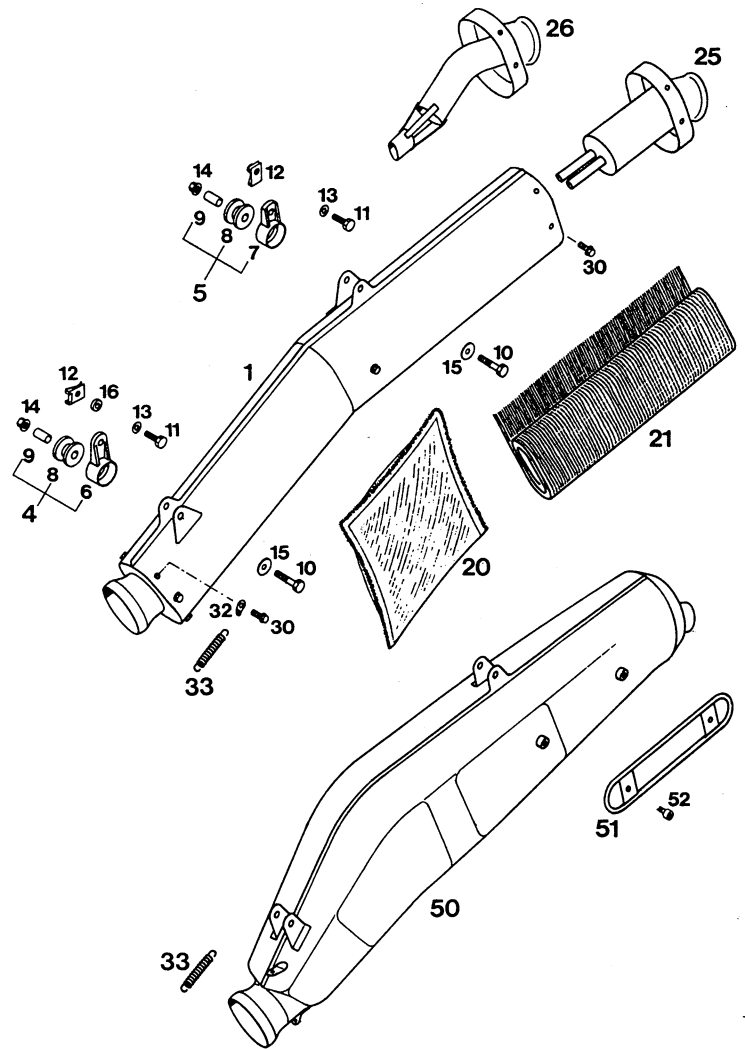
BILD FIG.	TEILENUMMER PART NUMBER	BEZEICHNUNG DESCRIPTION	STK. QTY.
1*	575.05.051.000	AUSPUFFROHR LINKS 350 LC4'93 EXHAUST PIPE L/S	1
1*	583.05.051.000	AUSPUFFROHR LI. 400-612 LC4'93 EXHAUST PIPE L/S	1
2*	575.05.151.000	AUSPUFFROHR RECHTS 350 LC4'93 EXHAUST PIPE R/S	1
2*	583.05.151.000	AUSPUFFROHR RE. 400-612 LC4'93 EXHAUST PIPE R/S	1
4	543.09.036.000	BREMSBACKENFEDER L=38MM RETURN SPRING	4
5*	583.05.050.000	HITZESCHUTZ SCHWARZ LC4'93 HEATPROTECTOR	1
6	546.35.039.100	BUNDSCHRAUBE M6X10 SW=8 FLANGE BOLT	2
7	546.03.048.100	MEHRBEREICHSBLECHMUTTER M6 SHEET-METAL NUT	2
10	580.05.151.054	KRÜMMERSCHELLE SCHWARZ CLAMP	2
11	0912 060353	ISK-SCHRAUBE DIN912-M6X35 A H BOLT	4
12	0125 060003	SCHEIBE DIN125-A6,4 FLAT WASHER	4
13	510.10.086.000	SS-MUTTER M6 KUPFER S L NUT	4
15*	583.05.075.000	VORSCHALLDÄMPFER LC4'93 PRE SILENCER	1
20	565.05.065.044	AUSPUFFHALTER KPL. SILENCER BRACKET	1
21	543.05.068.000	GUMMI BLOCK RUBBER	2
22	565.05.069.000	BÜCHSE 12X8,4X16 BUSHING	2
25	0931 080303	SK-SCHRAUBE DIN931-M8X30 H H SCREW	1
26	0931 080353	SK-SCHRAUBE DIN931-M8X35 H H SCREW	1
27	0125 080003	SCHEIBE DIN125-A8,4 FLAT WASHER	1
28	0797 080003	ZAHNSCHEIBE DIN6797-J8,4 LOCK WASHER	1
29	0021 080003	SCHEIBE DIN9021-A8,4 FLAT WASHER	3
30	510.05.067.000	ASBESTSCHEIBE 8,5X28X3 GASKET WASHER	1
31	546.03.048.000	MEHRBEREICHSBLECHMUTTER M8 SHEET-METAL NUT	1
32	543.10.086.000	STOVERFLANSCHMUTTER M8 SELF LOCKING NUT	1



93-575.05.2

SCHALLDÄMPFER LC4'93
EXHAUST SILENCER

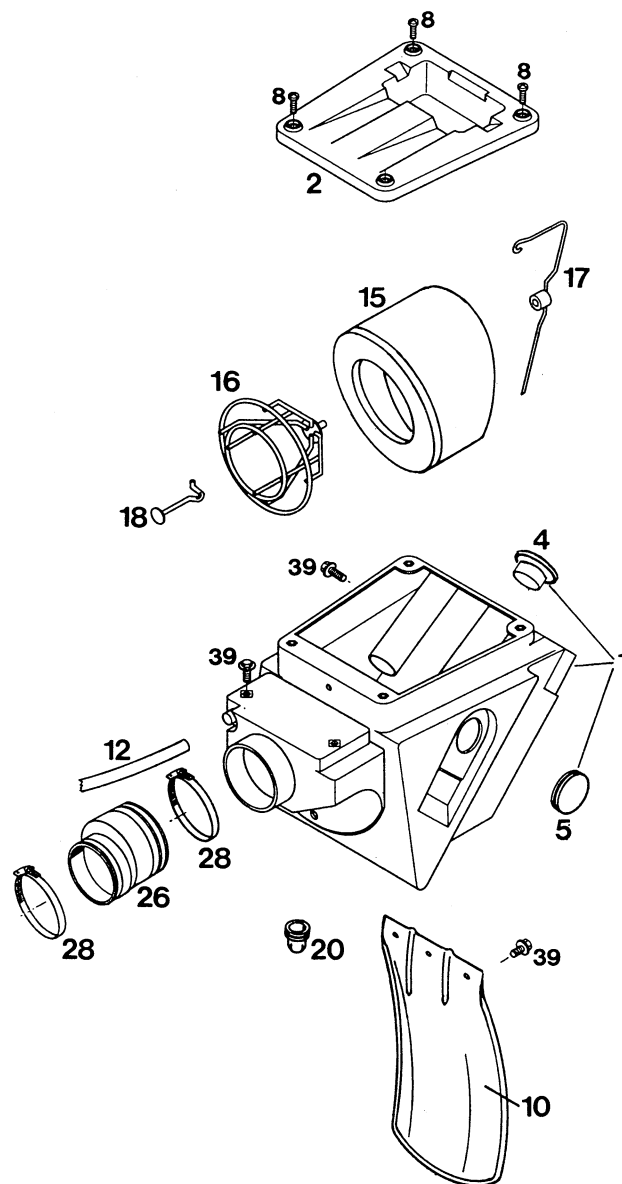
BILD FIG.	TEILENUMMER PART NUMBER	BEZEICHNUNG DESCRIPTION	STK. QTY.
1*	583.05.079.000	SCHALLDÄMPFER UNGEDROSSELT '93 SILENCER	1
1*	583.05.179.000	SCHALLDÄMPFER GEDROSSELT '93 SILENCER	1
4	543.05.065.044	SCHALLDÄMPFERHALTER KPL. LANG SILENCER BRACKET	1
5	543.05.065.144	SCHALLDÄMPFERHALTER KPL. KURZ SILENCER BRACKET	1
6	543.05.065.000	SCHALLDÄMPFER HALTERUNG LANG SILENCER BRACKET	1
7	543.05.065.100	SCHALLDÄMPFERHALTERUNG KURZ SILENCER BRACKET	1
8	543.05.068.000	GUMMIBLOCK RUBBER	2
9	543.05.069.000	BÜCHSE 12X7X16 BUSHING	2
10	0931 060303	SK-SCHRAUBE DIN931-M6X30 H H SCREW	2
11	0933 060203	SK-SCHRAUBE DIN933-M6X20 H H SCREW	2
12	546.03.048.100	MEHRBEREICHSBLECHMUTTER M6 SHEET-METAL NUT	2
13	0125 060003	SCHEIBE DIN125-A6,4 FLAT WASHER	2
14	565.09.064.000	STOVER-FLANSCHMUTTER M6 SELF LOCKING NUT	2
15	0021 060003	SCHEIBE DIN9021-A6,4 FLAT WASHER	2
16	120.11.016.000	SCHEIBE 6 X 12 X 3 WASHER	1
20*	580.05.079.056	GLASFASERGARN LOSE 300 GRAMM STUFFING YARN	1
--	580.05.079.055	GLASFASERGARN LOSE PER KG STUFFING YARN /KG	X
21*	580.05.078.108	DÄMMSTOFFEINSATZ 110 GRAMM STUFFING YARN	1
25*	583.05.179.080	ENDKAPPE D=2X9MM LC4'93 END CAP	1
26*	583.05.079.080	ENDKAPPE D=29MM LC4'93 END CAP	1
30	0009 050103	SK-TAPETITE SCHRAUBE M5X10 TAPETITE SCREW	14
32*	510.05.074.000	FEDERLASCHE RETAINING PLATE	2
33	510.05.063.000	ZUGFEDER L=61MM EXHAUST SPRING	2
50*	583.05.080.000	SCHALLDÄMPFER EGS LC4'93 SILENCER	1
51*	583.05.050.000	HITZESCHUTZ SCHWARZ LC4'93 HEATPROTECTOR	1
52	0912 060083	ISK-SCHRAUBE DIN912-M6X8 A H BOLT	2



93-575.06.1

FILTERKASTEN LC4'93
AIRFILTER BOX

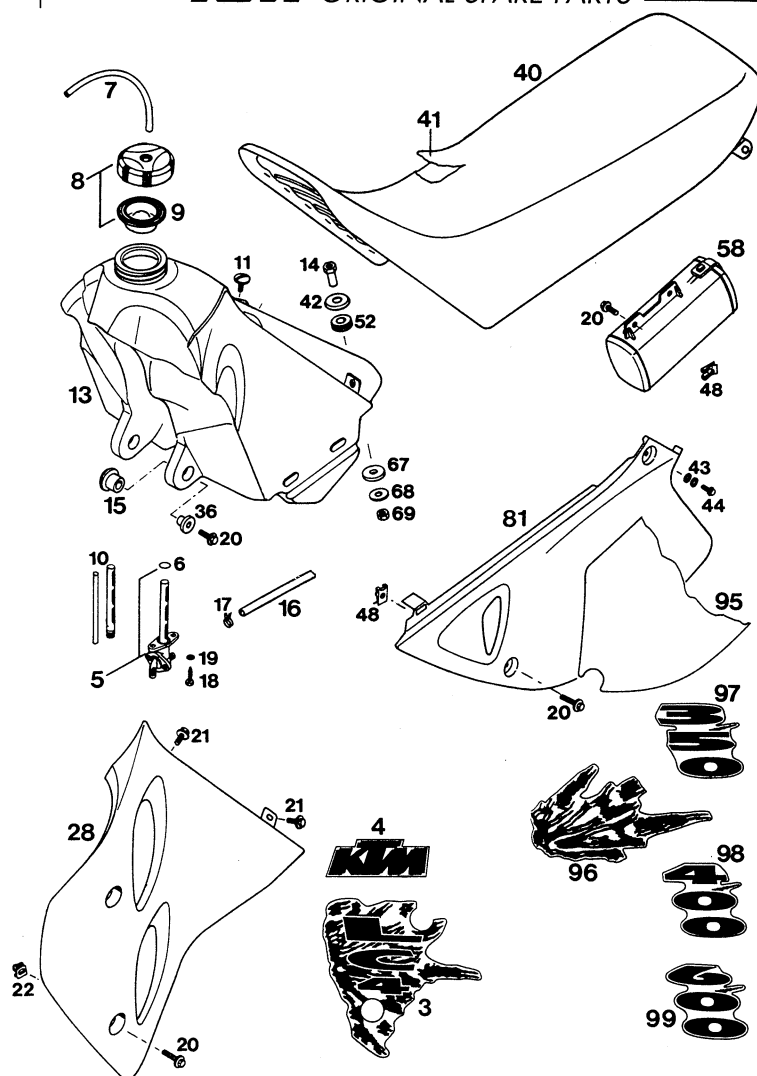
BILD FIG.	TEILENUMMER PART NUMBER	BEZEICHNUNG DESCRIPTION	STK. QTY.
1*	583.06.001.000	FILTERKASTEN KPL. LC4'93 AIRFILTER BOX	1
2*	583.06.002.000	FILTERKASTENDECKEL OFFEN EXC AIRFILTER COVER	1
2*	583.06.102.000	FILTERKASTENDECKEL GESCHL. EGS AIRFILTER COVER	1
4*	583.06.004.000	VERSCHLUSSKAPPE 30MM PLASTIC CAP	1
5*	546.06.004.000	VERSCHLUSSKAPPE 37MM PLASTIC CAP	1
8	0985 050103	LINSENSCHRAUBE DIN7985 M5X10 LENTIL HEAD SCREW	4
10*	546.06.010.000	SPRITZSCHUTZ FÜR FILTERKASTEN FENDER	1
12	570.05.020.001	SCHLAUCH 10X14 PER METER HOSE	0,19
15*	565.06.015.100	LUFTFILTER LC4'93 AIRFILTER	1
16*	583.06.016.000	FILTERTRÄGER LC4'93 FILTER FRAME	1
17*	583.06.017.000	FILTERHALTEBÜGEL LC4'93 AIRFILTER BRACKET	1
18*	583.06.017.050	HAKEN FÜR FILTERHALTEBÜGEL SUPPORT	1
20	502.06.020.000	FILTERKASTENENTLEERUNG RUBBER SLEEVE	1
26*	583.06.026.000	VERGASERMANSCHETTE LC4'93 AIRFILTER BOOT	1
28	550.06.028.000	SCHLAUCHBINDER B8 CLAMP	2
39	546.35.039.100	BUNDSCHRAUBE M6X10 SW=8 FLANGE BOLT	5



93-575.07.1

TANK, SITZBANK, VERKLEID. LC4'93
TANK, SEAT, S. COVER

BILD FIG.	TEILENUMMER PART NUMBER	BEZEICHNUNG DESCRIPTION	STK. QTY.
3*	583.07.003.000	KLEBEFOLIE SPOILER LINKS '93 DECAL L/S	1
-*	583.07.103.000	KLEBEFOLIE SPOILER RECHTS '93 DECAL R/S	1
4*	583.07.004.000	KLEBEFOLIE SPOILER "KTM" '93 DECAL "KTM"	2
5*	583.07.105.000	BENZINHABN KPL. ON-OFF-RES LC4 GAS TAP R/S	1
6	550.07.006.200	RECHTS R/S DROIT DICHTUNG GASKET	1
7	310.07.107.001	PVC-SCHLAUCH 6X9 MM PER METER BREATHER HOSE	0,32
8	560.07.008.144	TANKVERSCHLUSS GAS CAP CPL	1
9	560.07.009.100	DICHTUNG GASKET	1
10*	583.07.005.050	KRAFTSTOFFSIEB KPL. LC4'93 FUEL SIEVE	1
11*	545.07.011.000	LINSENSCHRAUBE M6X15 LENTIL HEAD SCREW	1
13*	583.07.013.000	BENZINTANK 11 LITER LC4'93 GASTANK	1
14*	583.07.014.000	HALSMUTTER M8 NUT	1
15*	564.01.040.000	GUMMIBÜCHSE RUBBER BUSHING	2
16	580.07.016.001	BENZINSCHLAUCH AUS GUMMI 6X1,5 0,13 FUEL LINE	1
17	580.07.117.000	KLAMMER F. BENZINSCHLAUCH 10MM CLAMP	2
18	0676 550223	SK-BLECHSCHR. DIN7676-B5,5X22 SCREW	4
19	0797 050003	ZAHSCHLEIBE DIN797-J5,3 LOCK WASHER	4
20*	546.35.039.200	BUNDSCHRAUBE M6X20 SW=8 FLANGE BOLT	10
21*	546.35.039.100	BUNDSCHRAUBE M6X10 SW=8 FLANGE BOLT	4
22*	502.35.033.300	KLIPS-MUTTERNHALTER M6 KP142 SNAP NUT	4
28*	583.35.028.000	SPOILER LINKS LC4'93 SPOILER L/S	1
--*	583.35.029.000	SPOILER RECHTS LC4'93 SPOILER R/S	1
36*	546.35.036.000	BÜCHSE FÜR SPOILER UND KÜHLER BUSHING	2
40*	583.07.040.000	SITZBANK SCHMAL VIOLETT LC4'93 SEAT	1
40*	583.07.140.000	SITZBANK BREIT VIOLETT LC4'93 SEAT	X
41*	583.07.040.050	SITZBANKÜBERZUG SCHMAL VIOLETT SEAT COVER	1
41*	583.07.140.050	SITZBANKÜBERZUG BREIT VIOLETT SEAT COVER	X
42*	564.01.042.000	SCHEIBE 10,5 X 32 X 2 WASHER	1
43*	502.33.041.000	NORDLOCK SCHEIBEN M6 (PAAR) PAIR OF WASHERS	2
44*	502.07.091.000	SK-BUNDSCHRAUBE M6X12 H H SCREW	2
48*	546.03.048.100	MEHRBEREICHSBLECHMUTTER M6 SHEET-METAL NUT	2



52*	410.01.052.000	KABELTÜLE (INNENDURCHM.11MM) RUBBER SLEEVE	1
58	580.12.058.000	WERKZEUGKASTEN KPL '92 TOOL BOX	1
67	510.05.067.000	ASBESTSCHEIBE 8,5X28X3 GASKET WASHER	X
68	0021 080003	SCHEIBE DIN9021-A8,4 FLAT WASHER	1
69	0934 080003	SK-MUTTER DIN934-M8 HEX NUT	1
81*	583.08.041.000	SEITENVERKLEIDUNG LINKS LC4'93 SIDE COVER L/S	1
--*	583.08.042.000	SEITENVERKLEIDUNG RECHTS '93 SIDE COVER R/S	1
95*	575.01.099.080	GARN.STARTNUMMERNFELDER GELB DECAL SET YELLOW	X
96*	583.08.096.000	KLEBEF. SEITENVERKLEID. LI '93 DECAL L/S	1
--*	583.08.196.000	KLEBEF. SEITENVERKLEID. RE '93 DECAL R/S	1
97*	583.08.097.350	KLEBEFOLIE LINKS "350" '93 DECAL L/S	1
--*	583.08.197.350	KLEBEFOLIE RECHTS "350" '93 DECAL R/S	1
98*	583.08.097.400	KLEBEFOLIE LINKS "400" '93 DECAL L/S	1
--*	583.08.197.400	KLEBEFOLIE RECHTS "400" '93 DECAL R/S	1
99*	583.08.097.600	KLEBEFOLIE LINKS "600" '93 DECAL L/S	1
--*	583.08.197.600	KLEBEFOLIE RECHTS "600" '93 DECAL R/S	1

93-575.08.1

KOTFLÜGEL LC4'93
FENDER

BILD FIG.	TEILENUMMER PART NUMBER	BEZEICHNUNG DESCRIPTION	STK. QTY.
5	0966 050163	LINSENSENKSCR. DIN966-M5X16 COUNTERSUNK SCREW	1
6	400.06.006.000	FASONSCHIEBE 6MM WASHER	1
7	0021 050003	SCHEIBE DIN9021-A5,3 FLAT WASHER	1
8	0985 050003	SS-MUTTER DIN985-M5 S L NUT	1
9*	583.08.009.000	KOTFLÜGELVERSTEIFUNG VORNE FENDER BRACKET	1
10*	502.08.410.000	VORDERRADKOTFLÜGEL '93 FRONT FENDER	1
12	545.01.092.100	TACHOWELLENABWEISER '91 SP.CABLE REFUSER	1
13	546.01.093.000	KABELFÜHRUNG KPL. CABLE GUIDE CPL.	1
19*	546.08.019.100	SEILFÜHRUNG '93 CABLE GUIDE	1
20*	502.08.020.000	DISTANZBÜCHSE 7 X 10 X 7,5 SPACER BUSHING	4
21*	546.35.039.200	BUNDSCHRAUBE M6X20 SW=8 FLANGE BOLT	4
22*	546.35.039.000	BUNDSCHRAUBE M6X15 SW=8 FLANGE BOLT	2
25*	502.11.402.000	DISTANZSTÜCK FÜR MASKE '93 SPACER F. MASK	1
30	0966 050163	LINSENSENKSCR. DIN966-M5X16 COUNTERSUNK SCREW	2
31	510.05.082.100	GUMMISCHEIBE 5X16X3 RUBBER WASHER	2
32	0021 050003	SCHEIBE DIN9021-A5,3 FLAT WASHER	2
33	0985 050003	SS-MUTTER DIN985-M5 S L NUT	2
53*	583.08.013.000	KOTFLÜGEL HINTEN LC4'93 REAR FENDER	1
54*	583.08.113.051	NUMMERTAFELTRÄGER EXC LC4'93 NUMBER PLATE	1
57*	583.08.013.051	NUMMERTAFELTRÄGER EGS LC4'93 NUMBER PLATE BRACK	1
58	490.08.216.000	VERLÄNGERUNG F.NUMMERNTAFELTR. EXTENSION	X
60	510.12.080.000	RÜCKSTRAHLER ROT REFLECTOR	X
62*	0991 060203	ISK-SENKSCHEIBE DIN7991-M6X20 FLAT HEAD BOLT	2
63*	400.06.006.000	FASONSCHIEBE 6MM WASHER	2
64	565.09.064.000	STOVER-FLANSCHMUTTER M6 SELF LOCKING NUT	2
65*	546.35.039.000	BUNDSCHRAUBE M6X15 SW=8 FLANGE BOLT	2
66*	310.04.001.100	SCHEIBE 10,2X21X3 WASHER	2
70	165.12.080.000	SEITENSTRAHLER GELB KPL. REFLECTOR	4
91*	502.08.491.000	KLEBEFOLIE HR-KOTFLÜGEL '93 DECAL REAR FENDER	1

* = NEUTEILE / NEW PARTS

X = NACH BEDARF / AS REQUIRED

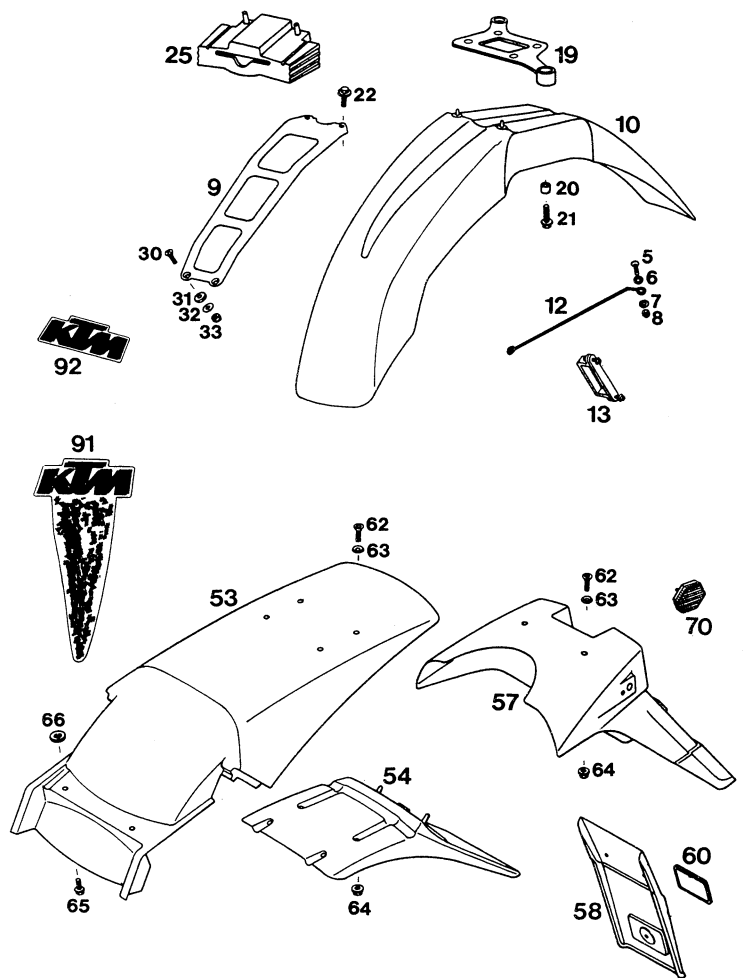
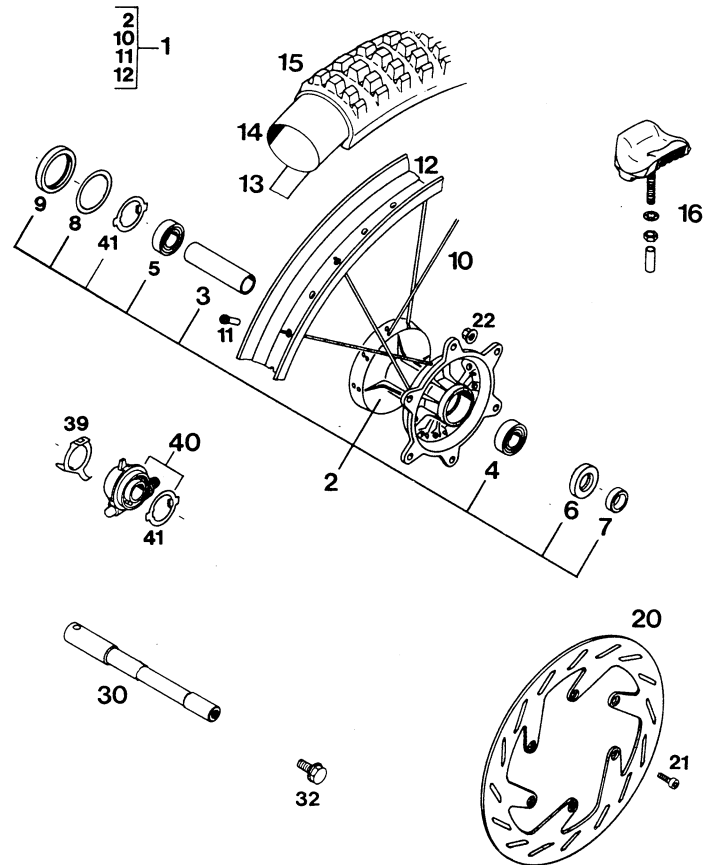


BILD FIG.	TEILENUMMER PART NUMBER	BEZEICHNUNG DESCRIPTION	STK. QTY.
92*	502.08.492.000	KLEBEFOLIE "KTM" MAGENTA '93 DECAL "KTM"	1

93-575.09.1

VORDERRAD 350-612 LC4'93
FRONT WHEEL

BILD FIG.	TEILENUMMER PART NUMBER	BEZEICHNUNG DESCRIPTION	STK. QTY.
1*	580.09.001.144/90	VORDERRAD 1,6X21" DID '93 FRONT WHEEL DID	1
2*	546.09.010.044/90	VORDERRADNABE KPL SILBER GS'93 FRONT HUB	1
3	546.09.011.000	LAGERDistanzROHR 17,5X22X64,5 SPACER TUBE	1
4	0625 060037	RILLENKUGELLAGER 6003 RSR C3 BEARING	1
5	0625 062032	RILLENKUGELLAGER 6203 RSR C3 BEARING	1
6	0760 253571	WELLENDICHTRING 25X35X7 DF SEAL RING	1
7	546.09.051.000	DistanzRING L=7,5MM ALU SPACER	1
8	581.11.054.000	DistanzSCHEIBE 40X52X0,15 '92 WASHER	1
9	0760 405270	WELLENDICHTRING 40X52X7 NB RADIAL SEAL RING	1
10	546.09.071.100	SPEICHE M5 X 234,5 MM 165 GRAD SPOKE	36
11	565.09.072.000	STAHLNIPPEL M 5 NIPPLE M5	36
12	546.09.070.200	FELGE VORNE 1,6 X 21" DID FRONT RIM	1
13	510.09.073.000	FELGENBAND 21" RIM BAND	1
14	510.09.075.000	SCHLAUCH 3.00/ 90/90-21" TUBE	1
15*	583.09.074.000	REIFEN 90/90-21" 54R MT 70 TYRE	1
15	546.09.074.400	REIFEN 90/90-21"54R UNICROSS TYRE	1
16	510.09.100.100	REIFENHALTER VM1 RIM LOCK	X
20	565.09.060.700	BREMSSCHEIBE VORNE D=260MM '92 BRAKE DISC	1
21	0912 060166	ISK-SCHRAUBE DIN6912-M6X16 A H SCREW	6
22	565.09.064.000	STOVER-FLANSCHMUTTER M6 SELF LOCKING NUT	6
30	580.09.081.600	STECKACHSE 17MM L=208MM FRONT AXLE	1
32	490.32.011.000	SECHSKANTSCHRAUBE M10X20 H H SCREW	1
39	581.11.052.150	HALTEBLECH F. TACHOANTRIEB BRACKET	1
40	581.11.052.100	TACHOANTRIEB 748217 (3,0) '92 SPEEDOMETER DRIVE	1
40	581.11.152.100	TACHOANTRIEB 748213 (2,1) '92 SPEEDOMETER DRIVE	1
41	581.11.053.100	MITNEHMER FÜR TACHOANTRIEB '92 DRIVING DOG	1



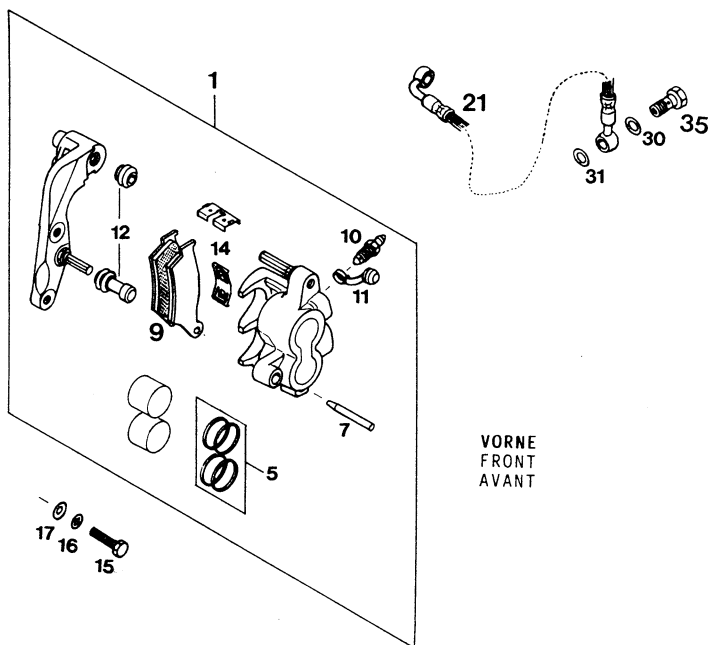
* = NEUTEILE / NEW PARTS

X = NACH BEDARF / AS REQUIRED

93-575.09.2

BREMSZANGE VORNE BREMBO 92
CALIPER FRONT

BILD FIG.	TEILENUMMER PART NUMBER	BEZEICHNUNG DESCRIPTION	STK. QTY.
1	546.13.201.044	BREMSZANGE VORNE KPL.2 KOLBEN CALIPER CPL.	1
5	546.13.205.000	REPARATURSATZ D=28MM REPAIR KIT	1
7	546.13.210.000	BOLZEN 6 X 45 BOLT	1
9	546.13.209.044	GARNITUR BREMSKLÖTZE FRENDQ222 BRAKE PAD SET	1
10	545.13.214.000	ENTLÜFTUNGSSCHRAUBE M10X1 BLEEDER SCREW	1
11	545.13.215.000	KAPPE F.ENTLÜFTUNGSSCHRAUBE DUST COVER	1
12	546.13.218.000	MANSCHETTENSATZ RUBBER SLEEVE SET	1
14	546.13.212.000	GARNITUR HALTEBLECHE RETAINING PLATES	1
15	0933 080303	SK-SCHRAUBE DIN933-M8X30 H H SCREW	2
16	0797 080003	ZAHNSCHEIBE DIN6797-J8,4 LOCK WASHER	2
17	0125 080003	SCHEIBE DIN125-A8,4 FLAT WASHER	2
21	502.13.029.500	BREMSSCHLAUCH 1655MM WP 4T'92 BRAKE HOSE	1
30	420.13.226.000	DICHTRING 10 X 16 X 1 CU SEAL RING CU.	2
31	420.13.026.000	DICHTRING 10 X 16 X 1,5 CU SEAL RING CU.	1
35	502.13.025.000	HOHLSCHRAUBE M10X1X19 CONNECTING SCREW	1



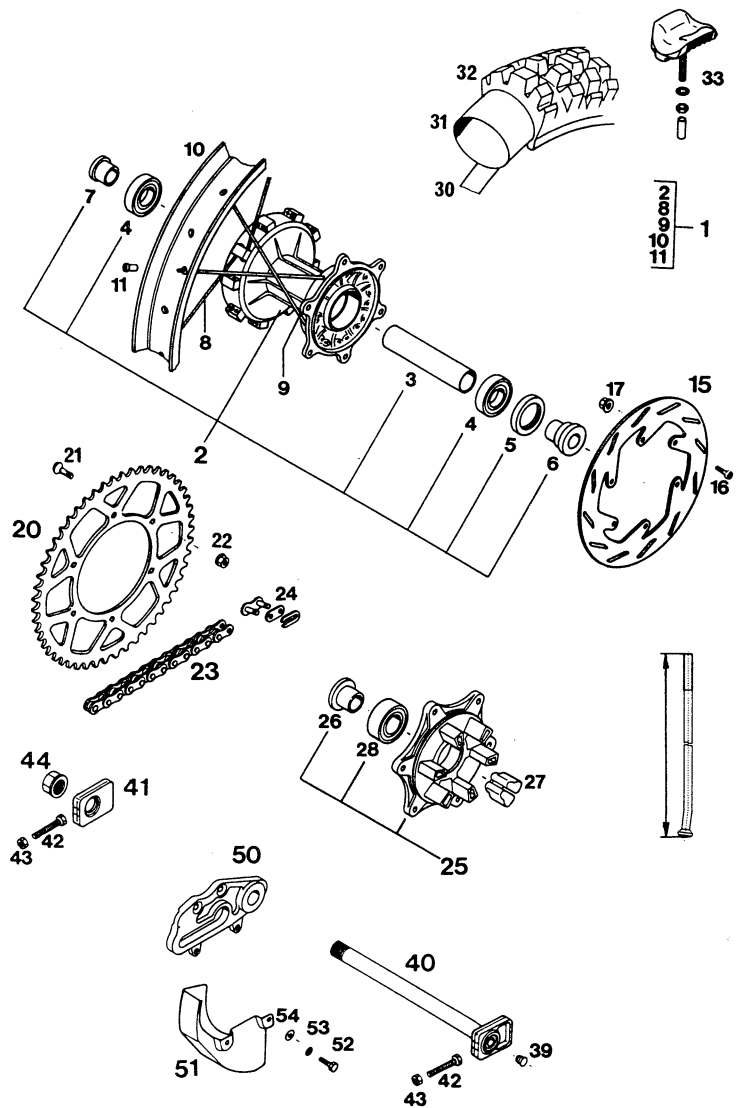
93-575.10.1

HINTERRAD 350-612 LC4'93
REAR WHEEL

BILD FIG.	TEILENUMMER PART NUMBER	BEZEICHNUNG DESCRIPTION	STK. QTY.
1*	583.10.001.044	HINTERRAD GEDÄMPFT 250-18 DID REAR WHEEL	1
2*	583.10.010.044	HINTERRADNABE GEDÄMPFT KPL.'93 REAR HUB CPL.	1
3	546.10.411.100	LAGERDISTANZROHR L=98,5MM SPACER TUBE	1
4	0625 062052	RILLENKUGELLAGER 6205 2RSR CR BEARING	2
5	0760 325272	WELLENDICHTRING 32X52X7 B SEAL	1
6	546.10.016.000	BÜCHSE FÜR NABE BUSHING	1
7*	546.10.416.300	BÜCHSE FÜR GED. NABE L=28,5MM BUSHING	1
8	546.10.471.000	SPEICHE 4,4 X 218 MM BW=18 SPOKE	18
9	580.10.071.600	SPEICHE 4,4X198 MM SPOKE	18
10	580.10.470.100	FELGE HINTEN 2,50 X 18 DID DID-RIM	1
11	565.09.072.000	STAHLNIPPEL M 5 NIPPLE M5	36
15*	580.10.060.600	BREMSSCHEIBE 220 MM ANGESENKT REAR BRAKE DISC	1
16	0984 060203	ISK-SCHRAUBE DIN6912-M6X20 HH SCREW	6
17	565.09.064.000	STOVER-FLANSCHMUTTER M6 SELF LOCKING NUT	6
20	546.10.051.052	KETTENRAD 52-Z SPROCKET 52 T	X
20	546.10.051.050	KETTENRAD 50-Z SPROCKET 50 T.	1
20	546.10.051.048	KETTENRAD 48-Z SPROCKET 48 T	X
20	546.10.051.045	KETTENRAD 45-Z SPROCKET 45 T	1
20	546.10.051.040	KETTENRAD 40-Z SPROCKET	1
21	545.10.052.000	KETTENRADSCHRAUBE-ISK M8X26 SPROCKET SCREW	6
22	543.10.086.000	STOVERFLANSCHMUTTER M8 SELF LOCKING NUT	6
23	530.10.065.001	O-RING KETTE 5/8X1/4 PER METER CHAIN /M	X
24	530.10.066.000	KETTENSCHLOSS 5/8X1/4" O-RING MASTER LINK	1
25*	583.10.050.044	KETTENRADTRÄGER KPL. SPROCKET CARRIER	1
26*	546.10.417.300	BÜCHSE F KETTENRADTRÄGER L=25 BUSHING	1
27	546.10.459.000	DÄMPFERGUMMI '91 DRIVE RUBBER	6
28*	0625 032057	KUGELLAGER 2-REIHIG 3205 2RS BEARING	1
30	520.10.073.000	FELGENBAND 18"/19" RIM BAND	1
31	540.10.075.000	SCHLAUCH 4.00/4.50/120/130-18" TUBE	1

* = NEUTEILE / NEW PARTS

X = NACH BEDARF / AS REQUIRED

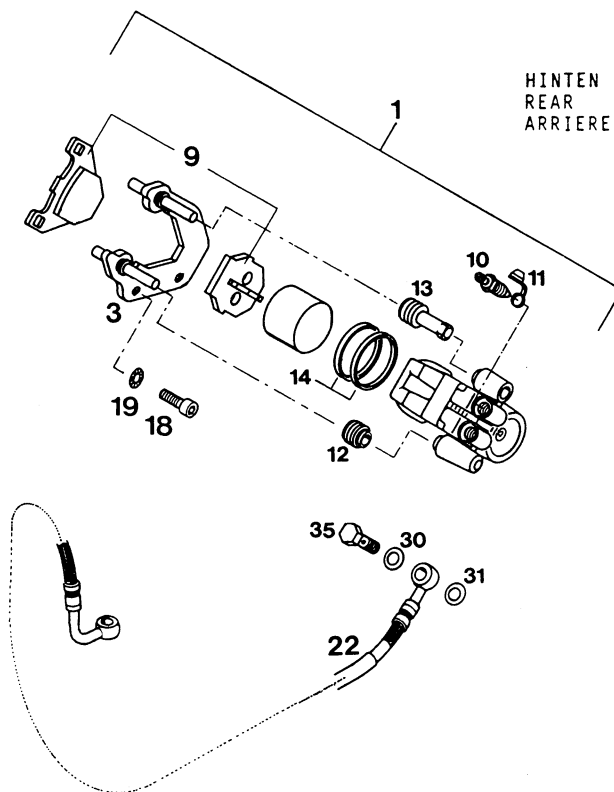


32*	575.10.074.000	REIFEN 120/80-18" 62R MT 70 TYRE	1
32*	583.10.074.000	REIFEN 130/80-18" 66R MT 70 TYRE	1
32	502.10.074.500	REIFEN 140/80-18" 70R MCE TYRE	1
33	564.10.100.100	REIFENHALTER VM4 (2.50") RIM LOCK	X
39	502.10.086.000	ABDECKKAPPE PLASTIC CAP	2
40	502.10.085.044	STECKACHSE HINTEN KPL. L=263MM AXLE CPL.	1
41	565.10.084.000	KETTENSANNER CHAIN ADJUSTER	1
42	0933 080453	SK-SCHRAUBE DIN933-M8X45 HEX HEAD SCREW	2
43	0934 080003	SK-MUTTER DIN934-M8 HEX NUT	2
44	543.10.099.000	SK-MUTTER M20X1,5 AXLE NUT	1
50	581.10.040.500	BREMSSATTELTRÄGER BREMBO "X" CALIPER SUPPORT	1
51	581.13.081.000	ABDECKUNG BREMSSCHEIBE HINTEN BRAKE DISC COVER	1
52	0933 060123	SK-SCHRAUBE DIN933-M6X12 H H SCREW	2
53	0797 060003	ZAHNSCHEIBE DIN6797-J6,4 LOCK WASHER	2
54	0021 060003	SCHEIBE DIN9021-A6,4 FLAT WASHER	2

93-575.10.2

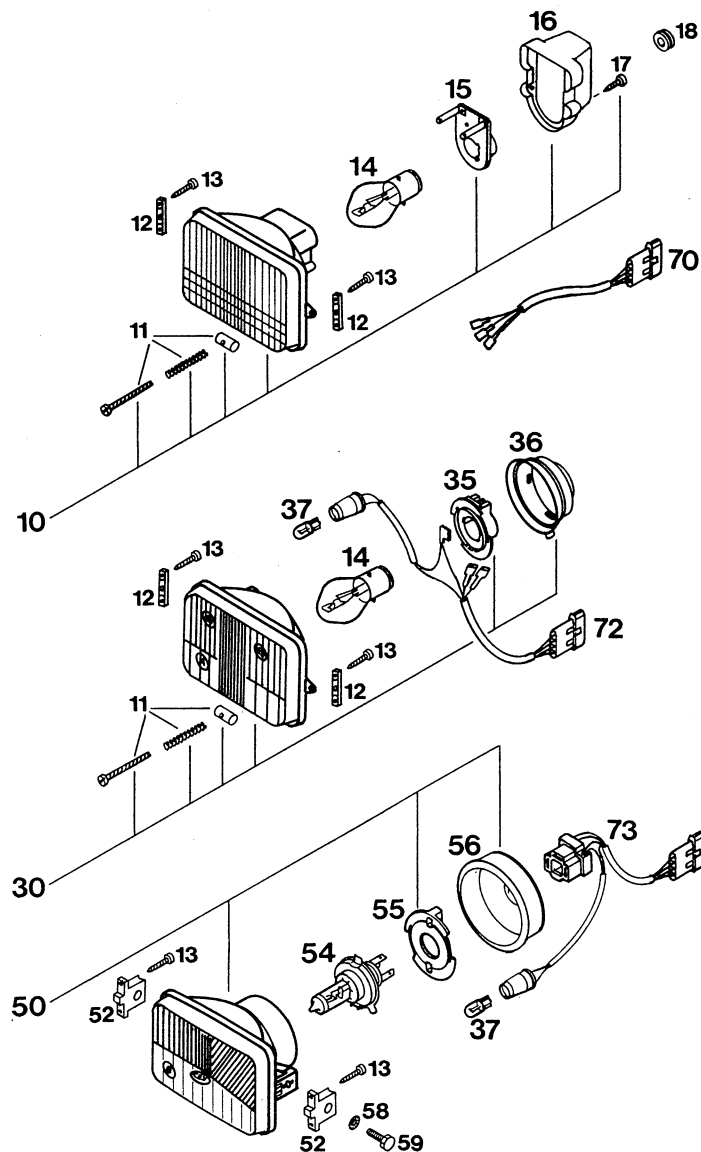
BREMSZANGE HINTEN BREMBO '93
CALIPER REAR

BILD FIG.	TEILENUMMER PART NUMBER	BEZEICHNUNG DESCRIPTION	STK. QTY.
1	580.13.301.644	BREMSZANGE HINTEN 125/4T '91 CALIPER REAR CPL. SCHWARZ / BLACK / NOIR	1
3	580.13.322.500	BREMSSATTELTRÄGER-HINT. REAR BRAKE SUPPORT	1
9	545.13.209.044	BREMSKLOTZGARN. ORGANISCH 222 BRAKE PAD HARD	1
9	545.13.209.144	BREMSKLOTZGARN. SINTER MD 518 BRAKE PAD SIN.	X
10	545.13.214.000	ENTLÜFTUNGSSCHRAUBE M10X1 BLEEDER SCREW	1
11	545.13.215.000	KAPPE F.ENTLÜFTUNGSSCHRAUBE DUST COVER	1
12	545.13.218.000	MANSCHETTE SLEEVE	1
13	545.13.219.000	MANSCHETTE SLEEVE	1
14	545.13.205.100	DICHTRINGE F. BREMSKOLBEN 34MM SEAL RINGS	1
18	0912 080103	ISK-SCHRAUBE M 8 X 10 A H SCREW	2
19	360.03.014.000	SCHNORR-SICHERUNGSSCHEIBE 8MM LOCK WASHER	2
22*	545.13.027.000	BREMSSCHLAUCH-GI HINTEN 890 MM BRAKE HOSE REAR	1
30	420.13.226.000	DICHTRING 10 X 16 X 1 CU SEAL RING CU.	1
31	420.13.026.000	DICHTRING 10 X 16 X 1,5 CU SEAL RING CU.	1
35	502.13.025.000	HOHLSCHRAUBE M10X1X19 CONNECTING SCREW	1



93-575.11.1 SCHEINWERFER LC4'93
HEADLIGHT

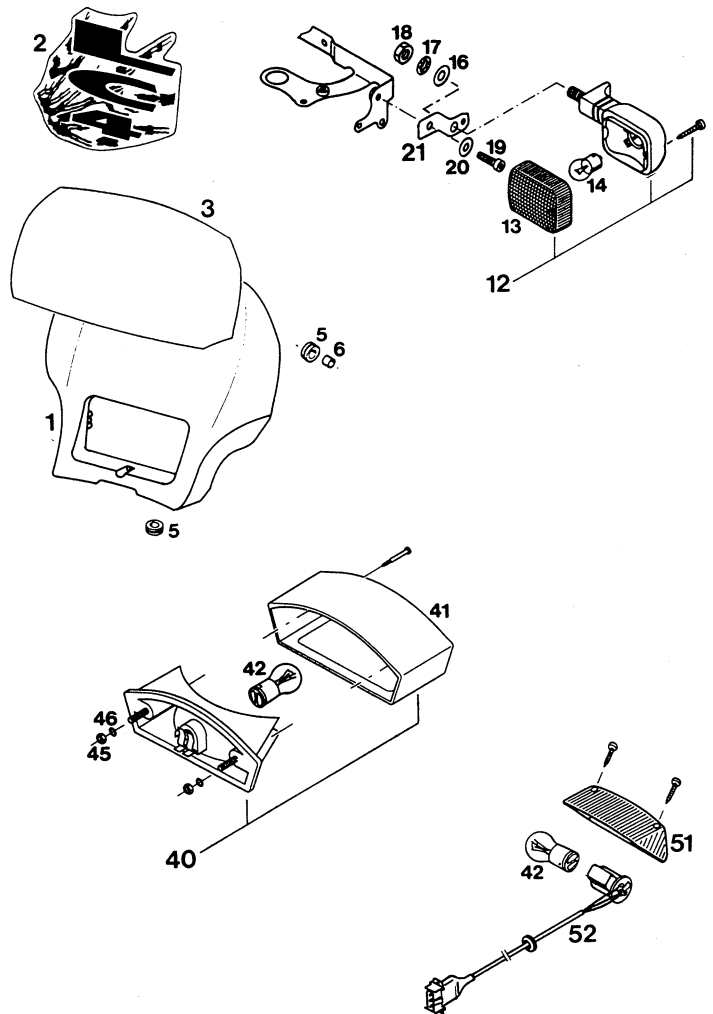
BILD FIG.	TEILENUMMER PART NUMBER	BEZEICHNUNG DESCRIPTION	STK. QTY.
10*	502.11.610.000	SCHEINWERFER KPL. EL-COM '93 HEADLIGHT EL-COM	1
11*	502.11.631.000	STELLSCHRAUBE KPL M4X40 ADJUSTING SCREW	1
12*	502.11.410.050	SCHEINWERFERHALTERUNG '93 HEADLIGHT BRACKET	2
13	0981 350193	LI.BLECHSCHR. DIN7981-B3,5X19 LENTIL HEAD SCREW	4
14	441.11.038.000	BILUX-LAMPE 12V 35/35W BA20D BILUX BULB	1
15	570.11.036.000	LAMPENFASSUNG SOCKET	1
16*	502.11.637.000	ABDECKKAPPE CAP	1
17	0981 350133	LI.BLECHSCHR.DIN7981-B3,5X13 SCREW	2
18	310.08.060.000	KABELTÜLLE (INNENDURCHM. 8MM) RUBBER SLEEVE	1
30*	502.11.410.000	SCHEINWERFER KPL CEV 322 '93 HEADLIGHT CEV 322	1
35*	502.11.436.000	LAMPENFASSUNG SOCKET	1
36*	502.11.437.000	ABDECKKAPPE RUBBER CAP	1
37*	490.11.435.000	LAMPE 12V 5W (W2,1X9,5D) BULB	1
50*	502.11.510.000	SCHEINWERFER KPL. CEV 394 '93 HEADLIGHT CEV 394	1
52*	502.11.510.050	SCHEINWERFERHALTERUNG '93 HEADLIGHT BRACKET	2
54	546.11.038.012	LAMPE HS1 12V 35/35W WEISS BULB HS1	1
54	571.11.038.000	LAMPE H4 12V 60/55W BULB H4	1
55*	490.11.436.000	LAMPENHALTER SOCKET	1
56*	502.11.537.000	GUMMIKAPPE RUBBER CAP	1
58	0797 060003	ZAHNSCHEIBE DIN6797-J6,4 LOCK WASHER	2
59	0933 060203	SK-SCHRAUBE DIN933-M6X20 H H SCREW	2
70*	502.11.610.010	KABEL FÜR SCHEINWERFER '93 CABLE F.HEADLIGHT 350-612 EXC	1
72*	502.11.410.010	KABEL FÜR SCHEINWERFER '93 CABLE F.HEADLIGHT	1
73*	502.11.510.010	KABEL FÜR SCHEINWERFER '93 CABLE F.HEADLIGHT 350-600 EGS	1



93-575.11.2

MASKE, BLINKER, RÜCKLICHT LC4
MASK, REAR LIGHT

BILD FIG.	TEILENUMMER PART NUMBER	BEZEICHUNG DESCRIPTION	STK. QTY.
1*	502.11.401.000	SCHEINWERFERMASKE HEADLIGHT MASK	'93 1
2*	583.01.096.000	KLEBEFOLIE SCHEINW.MASKE DECAL	'93 1
3*	575.01.099.080	GARN.STARTNUMMERNFELDER GELB DECAL SET YELLOW	X
5*	310.08.060.000	KABELTÜLLE (INNENDURCHM. 8MM) RUBBER SLEEVE	4
6	580.11.039.000	BÜCHSE 6 X 8 X 7 BUSHING	2
12*	583.11.012.000	BLINKER LI.VORNE/RE.HINTEN '93 FLASHER	2
-*	583.11.112.000	BLINKER RE.VORNE/LI.HINTEN '93 FLASHER	2
13*	583.11.013.000	BLINKERGLAS LINKS UND RECHTS FLASHER LENS	4
14	441.11.015.100	LAMPE 12V 10W (BA15S) BULB	4
16	0125 100003	SCHEIBE DIN125-A10,5 FLAT WASHER	4
17	0797 100003	ZAHNSCHEIBE DIN6797-J10,5 LOCK WASHER	4
18*	0934 102003	SK-MUTTER DIN934-M10X1,25 HEXAGON NUT	4
19	0912 060203	ISK-SCHRAUBE DIN912-M6X20 A H SCREW	2
20	0021 060003	SCHEIBE DIN9021-A6,4 FLAT WASHER	2
21*	546.11.020.400	BLINKERHALTERUNG SUPPORT	'93 2
40*	583.11.040.000	RÜCKLICHT KPL. REAR LIGHT CPL.	EGS '93 1
41*	583.11.041.000	LEUCHTHAUBE REAR LIGHT LENS	EGS '93 1
42	570.11.045.000	LAMPE 12V 21/5W (BAY15D) BULB 12V 21/5W	1
45	0985 060003	SS-MUTTER DIN985-M6 S L NUT	2
46	0021 060003	SCHEIBE DIN9021-A6,4 FLAT WASHER	2
51*	583.11.241.000	LEUCHTHAUBE REAR LIGHT LENS	EXC '93 1
52*	583.11.276.000	KABELSTR.-HINTERT. EXC LC4 '93 WIRNING HARNESS	1



TACHOANLAGE EXC LC4'93
SPEEDOMETER

This exploded view diagram illustrates the assembly of a mechanical component, likely a pressure gauge or sensor. The parts are numbered as follows:

- 1**: A cylindrical pressure gauge with a circular face and a needle.
- 2**: A small pin or clip.
- 3**: A small pin or clip.
- 13**: A small pin or clip.
- 5**: A cylindrical component, possibly a filter or a protective cap.
- 20**: A main L-shaped bracket or mounting plate.
- 21**: A rectangular plate with three circular holes.
- 22**: A small screw or bolt.
- 23**: A small screw or bolt.
- 24**: A small screw or bolt.
- 27**: A small circular component, possibly a seal or a washer.
- 28**: A small rectangular component, possibly a label or a marker.
- 29**: A small screw or bolt.
- 30**: A long, thin rod or pin with threaded ends.

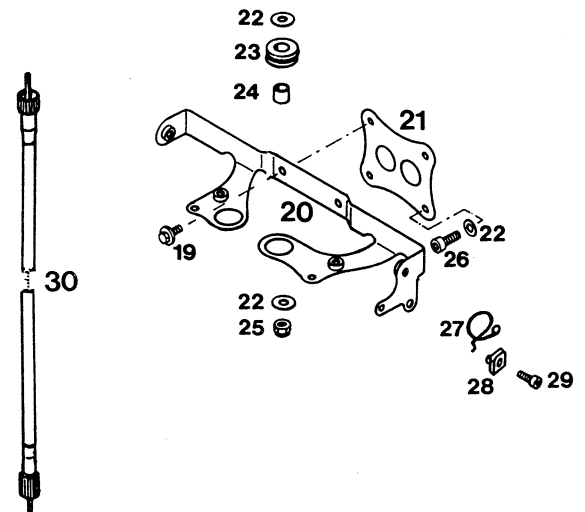
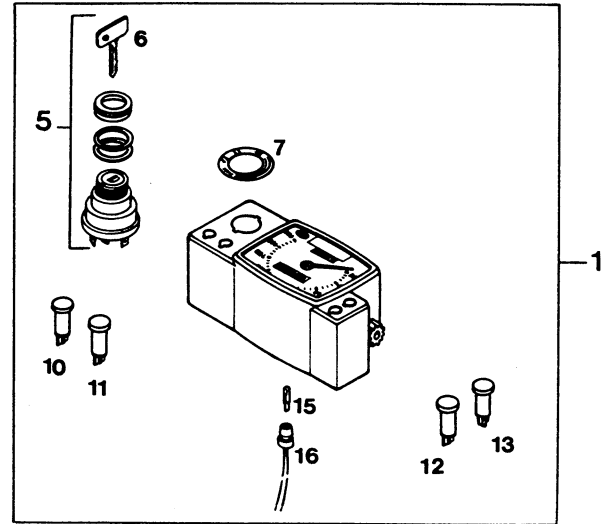
The diagram shows the relative positions of these parts, with dashed lines indicating the assembly path. The gauge (1) is positioned at the top, with the cylindrical component (5) below it. The main bracket (20) is in the center, with the rectangular plate (21) attached to its right side. The long rod (30) is shown on the left, and the various screws (22, 23, 24, 29) and pins (2, 3, 13, 27, 28) are shown in their respective assembly positions.

X = NACH BEDARF / AS REQUIRED

93-575.11.4

TACHOANLAGE EGS LC4'93
SPEEDOMETER

BILD FIG.	TEILENUMMER PART NUMBER	BEZEICHNUNG DESCRIPTION	STK. QTY.
1	581.11.068.144	TACHOBOX M.ZÜNDSCHL.U.KONTROLL COCKPIT CPL.	1
5	446.11.466.000	ZÜNDSCHLOSS 7-P CEV IGNITION LOCK	1
6	400.11.166.000	ZÜNDSCHLÜSSEL (NR. ANGEBEN !) IGNITION KEY (NO?)	X
7	581.11.066.151	ABZIEHBILD F.ZÜNDSCHLOSS DECAL IGN.LOCK	1
10	580.11.021.100	KONTROLLEUCHTE BLAU 12V RUND LAMP BLUE 12V	1
11	580.11.024.100	KONTROLLEUCHTE GELB 12V RUND LAMP YELLOW 12V	1
12	580.11.022.100	KONTROLLEUCHTE ROT 12V RUND LAMP RED 12V	1
13	580.11.023.100	KONTROLLEUCHTE GRÜN 12V RUND LAMP GREEN 12V	1
15	491.11.425.000	LAMPE 12V 1,2W (W2X4,6D) BULB 12V/1,2W	X
16	581.11.069.000	STECKFASSUNG SOCKET	X
19	546.35.039.100	BUNDSCHRAUBE M6X10 FLANGE BOLT	SW=8 2
20*	546.11.020.000	MASKENHALTERUNG EGS SUPPORT	'93 1
21*	583.11.020.000	ADAPTERBLECH BRACKET	LC4'93 1
22	0021 060003	SCHEIBE DIN9021-A6,4 FLAT WASHER	4
23	410.01.052.000	KABELTÜLLE (INNENDURCHM.11MM) RUBBER SLEEVE	2
24	571.03.225.000	BÜCHSE 8,2X12X10 BUSHING	2
25	0985 060003	SS-MUTTER DIN985-M6 S L NUT	2
26	0912 060163	ISK-SCHRAUBE DIN912-M6X16 A H SCREW	2
27	580.11.008.000	FÜHRUNG FÜR BREMSSCHLAUCH BRAKE HOSE GUIDE	1
28	546.03.048.200	MEHRBEREICHBLECHMUTTER M5 SHEET-METAL NUT	1
29	0912 050123	ISK-SCHRAUBE DIN912-M5X12 A H SCREW	1
30	565.11.088.500	TACHOWELLE M12/M12 1025 MM SPEEDOM.DRIVECABLE	1

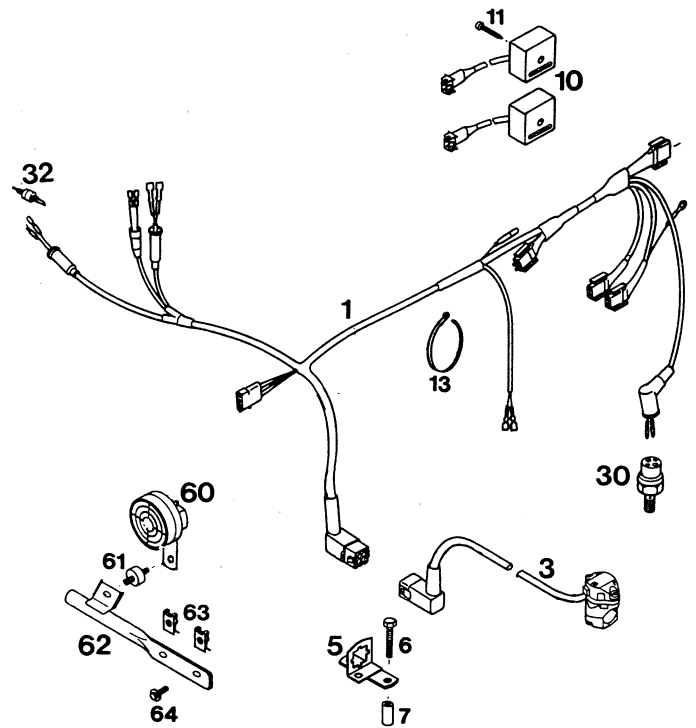


* = NEUTEILE / NEW PARTS

X = NACH BEDARF / AS REQUIRED

93-575.11.5 KABELSTRANG O. BLINKER LC4'93
WIRING HARNESS

BILD FIG.	TEILENUMMER PART NUMBER	BEZEICHNUNG DESCRIPTION	STK. QTY.
1*	583.11.275.000	HAUPTKABELSTRANG EXC LC4'93 WIRING HARNESS	1
3*	583.11.070.000	LICHTSCHALTER EXC LC4'93 HEAD LIGHT SWITCH	1
5*	546.11.083.100	HALTER FÜR 9-POLIG. STECKER '93 BRACKET	1
6	0931 060353	SK-SCHRAUBE DIN931-M6X35 H H SCREW	2
7*	490.03.051.000	LAGERBÜCHSE 8 X 12 X 21 BUSHING	2
10	580.11.034.500	SPANNUNGSREGLER TYP. LC4 '90 VOLTAGE REGULATOR	2
11*	0981 550393	LI. BLECHSCHR. DIN7981-B5,5X39 SHEET METAL SCREW	2
13	440.11.076.305	KABELBAND 305MM PLASTIC BAND	X
30	420.13.121.000	BREMSLICHTSCHALTER HINTEN BRAKE LIGHT SWITCH	1
32	510.11.050.000	BREMSLICHTSCHALTER VORNE BRAKE LIGHT SWITCH	1
60	510.11.060.028	SCHNARRE TR8 RATTLE	1
61	490.01.426.000	SILENTBLOCK D20X10 RUBBER GROMMET	1
62*	583.07.021.000	HALTERUNG FÜR HORN LC4'93 SUPPORT	1
63	546.03.048.100	MEHRBEREICHSBLECHMUTTER M6 SHEET-METAL NUT	2
64	546.35.039.100	BUNDSCHRAUBE M6X10 SW=8 FLANGE BOLT	2



93-575.11.6

KABELSTRANG MIT BLINKER LC4'93
WIRING HARNESS

BILD FIG.	TEILENUMMER PART NUMBER	BEZEICHNUNG DESCRIPTION	STK. QTY.
1*	583.11.475.000	HAUPTKABELSTRANG EGS LC4'93 WIRING HARNESS	1
2*	583.11.476.000	KABELSTRANG-HINTERTEIL EGS '93 WIRING HARNESS	1
3*	583.11.078.000	KABELSTRANG-TACHOBX LC4'93 WIRING HARNESS	1
4*	583.11.077.000	KABELSTRANG-ZÜNDSCHLOSS LC4'93 WIRING HARNESS	1
5*	583.11.470.000	LICHTSCHALTER KPL. EGS LC4'93 HEAD LIGHT SWITCH	1
6*	583.11.071.000	KURZSCHLUSSCHALTER DOMINO '93 SHORT CIRC. SWITCH	1
7	446.11.207.000	BLINKGEBER HELLA 4A2003787-000 FLASHER UNIT	1
8	545.11.046.000	BLINKGEBERHALTERUNG SUPPORTING RING	1
10*	583.11.030.000	DIODE MIT STECKER LC4'93 DIODE CPL	1
11*	490.07.439.000	SCHELLE D15MM DSG1 CLAMP	2
12	0912 050123	ISK-SCHRAUBE DIN912-M5X12 A H SCREW	1
13	0985 050003	SS-MUTTER DIN985-M5 S L NUT	1
15	545.11.008.000	BATTERIE 12 V 1,1 AH BATTERY	1
16*	546.11.186.000	GUMMI BAND RUBBER BAND	1
17	580.11.109.010	STECKSICHERUNG 10 A FUSE	1
30	420.13.121.000	BREMSLICHTSCHALTER HINTEN BRAKE LIGHT SWITCH	1
31	510.11.050.000	BREMSLICHTSCHALTER VORNE BRAKE LIGHT SWITCH	1
34	580.11.234.100	LADEREGLER LC4 E-XC,E-GS VOLTAGE REGULATOR	1
35	491.11.435.100	KONDENSATOR 25VOLT, 10.000 MF CONDENSATOR	1
36	545.11.048.000	KONDENSATORAUFNABME SUPPORTING RING	2
37*	546.11.448.000	HALTERUNG FÜR KONDENSATOR '93 BRACKET	1
38	0981 550193	LI.BLECHSCHR.DIN7981-B5,5X19 SHEET-METAL SCREW	3
60*	545.11.060.100	GLEICHSTROMHORN 12V NIKKO DIRECT CURR. HORN	1
61*	583.07.021.000	HALTERUNG FÜR HORN LC4'93 SUPPORT	1
62	546.03.048.100	MEHRBEREICHSBLECHMUTTER M6 SHEET-METAL NUT	3
64	546.35.039.100	BUNDSCHRAUBE M6X10 SW=8 FLANGE BOLT	3
76	440.11.076.305	KABELBAND 305MM PLASTIC BAND	X
83*	583.11.083.000	STECKERBORD LC4'93 BRACKET	1
84*	583.11.083.051	ABDECKUNG STECKERBORD LC4'93 GUIDE	1

* = NEUTEILE / NEW PARTS

X = NACH BEDARF / AS REQUIRED

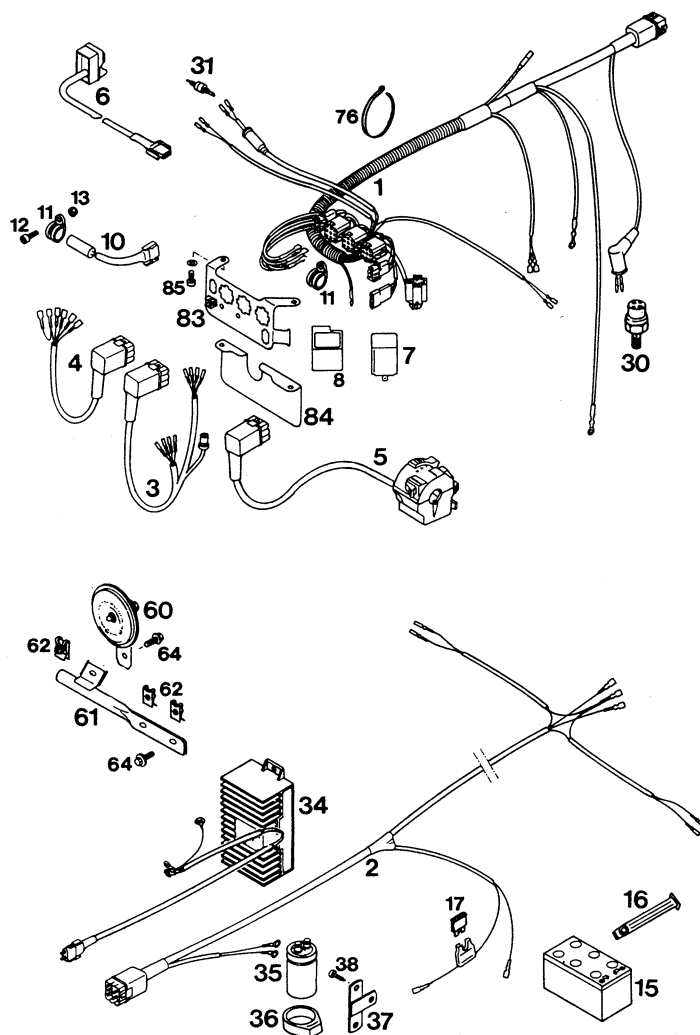


BILD FIG.	TEILENUMMER PART NUMBER	BEZEICHNUNG DESCRIPTION	STK. QTY.
85	0912 060103	ISK-SCHRAUBE DIN912-M6X10 A H SCREW	2